

# ひとはく地域連携セミナー

人と自然の博物館が県内各地の機関や施設と協働で開催するスペシャルなセミナーです。今年の開催場所は南あわじ市とたつの市です。

## 身近な地域の自然と歴史

## 南あわじ市

5/25 (土) 10:00 ~ 12:00

- ① 吹上浜で植物と岩石を観察しよう  
～足もとから探る地域の自然と大地の歴史～  
場所：吹上浜（阿万吹上町）



黒田 有寿茂



生野 賢司

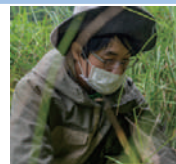


6/8 (土) 13:00 ~ 15:00

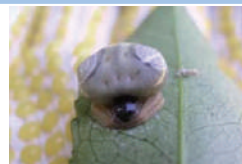
- ② 身近なクモの観察会 in 吹上浜  
場所：吹上浜（阿万吹上町）



山崎 健史



鈴木 佑弥 (徳島県立博物館)

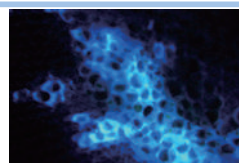


9/14 (土) 17:00 ~ 19:30

- ③ ウミホタルをつかまえよう  
場所：阿万海水浴場（阿万西町）



大平 和弘



10/26 (土) 10:30 ~ 13:30

- ④ 7000 万年前の地層を観察しよう  
場所：吹上浜（阿万吹上町）



生野 賢司



田中 公教



11/16 (土) 13:30 ~ 15:30

- ⑤ 神社のみかた・歩きかた  
「南あわじの神社と津波」  
場所：福良地区



高田 知紀



主催 兵庫県立人と自然の博物館，南あわじ市歴史を活かしたまちづくり実行委員会

10/19 (土) 場所：県立龍野高等学校（龍野町日山）

## たつの市

### 鳥型恐竜をめぐる冒険

13:00 ~ 14:00



田中 公教

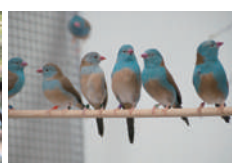
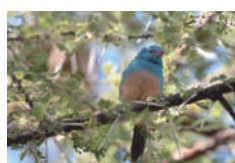


### 生き物の多様なコミュニケーション

14:00 ~ 15:00



太田 菜央



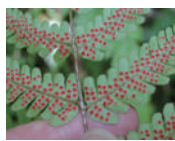
11/9 (土) 10:00 ~ 15:00

### 西播磨文化会館周辺のシダ植物を見る

場所：県立西播磨文化会館（新宮町宮内）



鈴木 武



セミナー受講料  
無料

申込方法や詳しい内容については、ひとはく地域連携セミナー案内をご覧ください▶

