

## ♪中央公園 生き物通信♪

上村哲三・中田一真（ごもくやさん）

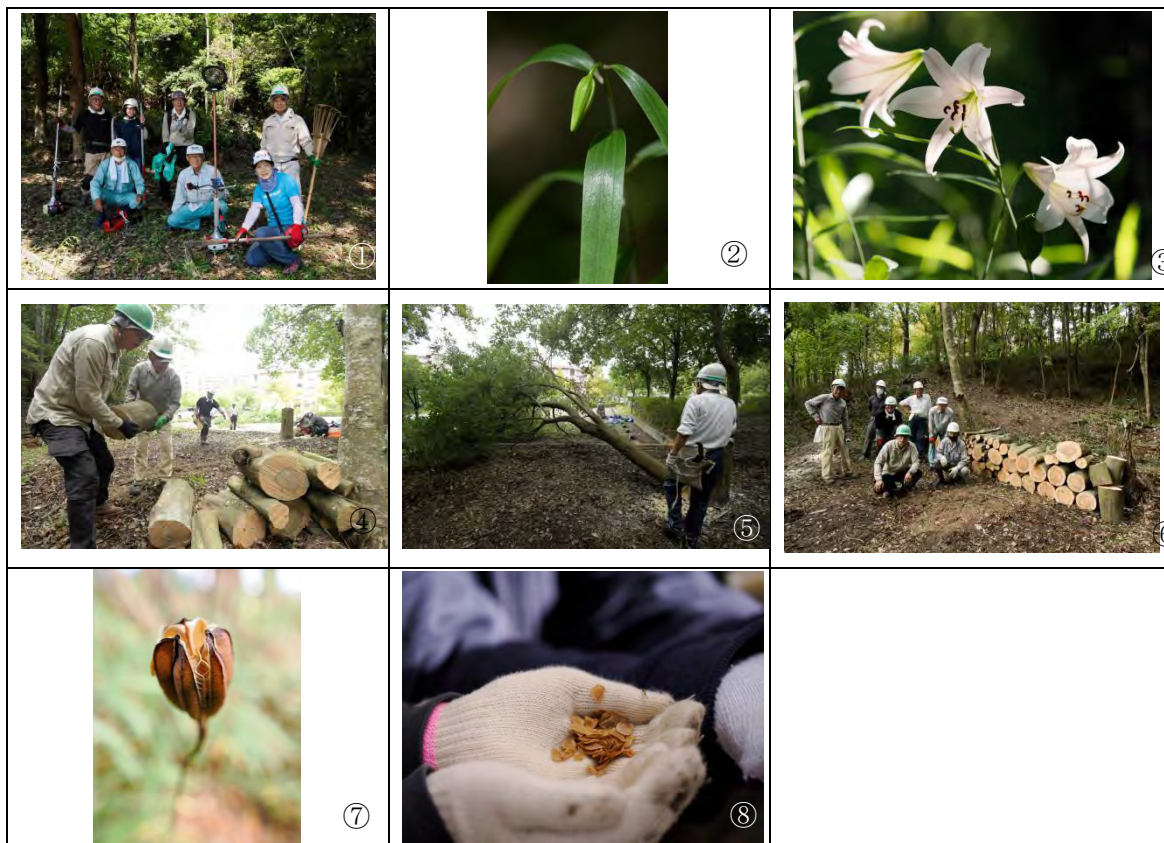
### 1. 2022年度の活動

里山管理のボランティアグループ・ごもくやさんは、2010年の発足以来、兵庫県三田市ウッディタウンの中央公園を中心に、この街に残る里山林の除間伐を行ってきた。

2022年度は、指定管理者の運営するホームページと Facebook で、♪中央公園「ごもくやさん生き物通信」♪と題し、ごもくやさんの活動と公園内の生き物の様子を紹介して来たので、今回は、その中からいくつかの記事と写真をピックアップし、ご紹介する。

#### (1) 森の手入れとササユリの保護

ごもくやさんでは、除間伐作業やササユリ保護に取り組んでいる。2013年のササユリ開花株はわずか35株。それが2022年は420株まで増加した（グラフ1参照）。



#### ごもくやさんの定例作業 2022.5.4 (写真①)

中央公園で里山管理を行うボランティアグループのごもくやさんでは、この時期、月3回の除間伐作業を行っています。里山林は放置すると林床が藪と化し、伸び放題の常緑樹が森の中を真っ暗にします。定期的な手入れを行うことで、林床に光が届き、春になれば続々と花が咲く環境が維持できるのです。

#### ササユリのつぼみ 2022.5.4 (写真②)

今年もササユリが続々と出ています。写真のように、今はもう小さなつぼみをつけ始めました。2010年に中央公園で咲いていたササユリはわずか35株。それから10年以上続く保護増殖活動によって、今では400株を超えるササユリが咲くようになりました。

#### ササユリ 2022.5.30 (写真③)

次々に咲くササユリ。今年はハイペースで咲いているようで、もう8割方咲いたかも知れません。晴れの日には晴れやかな表情を見せてくれるササユリの花です。

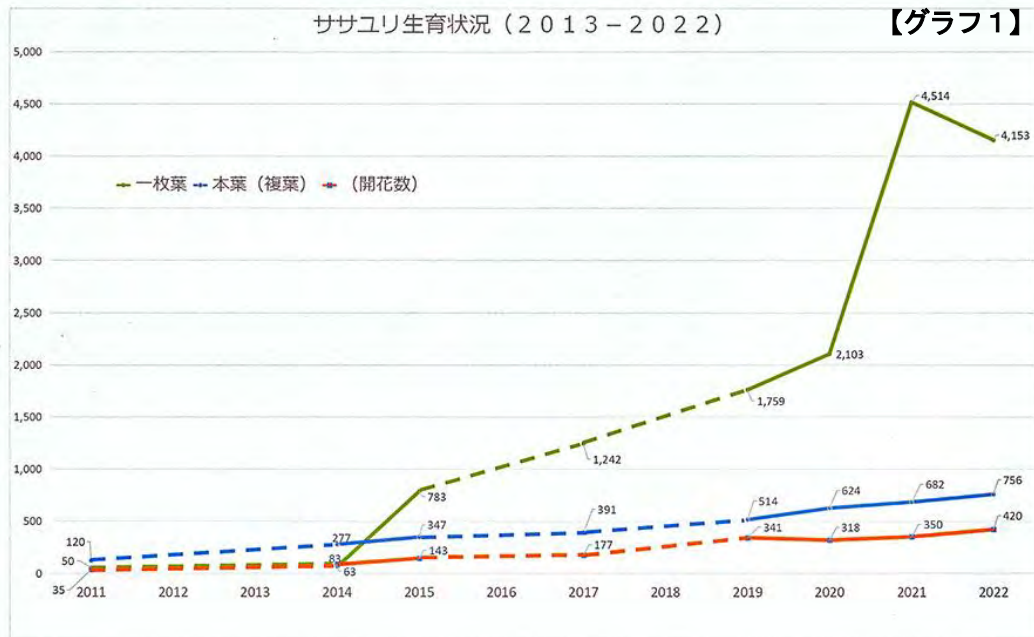
**伐採作業 2022.10.5 (写真④、⑤、⑥)**

今回伐採したのは樹齢30～40年ほどのシラカン2本です。

10メートルを超える高さの木を、専門家のNさんにチェーンソーで切り倒してもらい、枝葉を落とし、解体していきます。作業は2時間半ほどで完了しました。作業が終わると、林の中にぽっかりと陽当たりの良い空間が生まれました。

**ササユリと環境学習 2022.11.28 (写真⑦、⑧)**

6月に咲いたササユリは今や種になって、風に飛ばされるのを待っています。11月28日はけやき台小3年生の環境学習の日でした。4クラスの児童たちが、一斉に剪定バサミでネザサなどの下草刈りを行います。その後、落葉を掻き、あらかじめ回収したササユリの種を播く。そして、土と落葉を戻して踏み固めるのです。花が咲くのは7、8年後。彼らが高校生になる頃です。



(2) 自動カメラによる生き物撮影

ごもくやさんでは中央公園内に10台の自動カメラを設置し、観察・撮影を行っている。

2022年は哺乳類12種、鳥類40種等を記録した。月別、種類別の記録を表1に整理した。



**ニホンザル 2022.4.4**

4月4日～8日までウディタウンに出没し、「ひょうご防災ネット」で注意喚起されていたニホンザルが、中央公園の自動カメラに写っていました。中央公園では初記録です。群れから離れて放浪する「はぐれオス」ではないかと思っています。



**アナグマ 2022.6.12**

今年、中央公園の森でアナグマが子育てしています。森の中にいくつも掘られた巣穴を一家で転々と移動。写真は母アナグマと四匹の子供たちが、巣穴から出てきてウォーミングアップしているシーンです。



倒木劇場 2022.11.28-12.3

落葉の季節、獣たちの動きが活発になってきたのはこの自動カメラからも明らか。倒木の上を森の住人たちが行ったり来たりしています。写真はタヌキ（左）、アナグマ（中）、テン（右）です。

【表1】2022年・中央公園自動カメラ撮影記録

2022年	1月	2月	3月	4月	5月	6月	7月	8月	9月	10月	11月	12月
<b>哺乳類</b>												
1 シネズミ										○		
2 ニホンザル				○								
3 アカネズミ	○	○	○	○	○	○	○	○	○	○	○	○
4 ドブネズミ		○	○									
5 アライグマ	○	○	○	○	○	○	○	○	○	○	○	○
6 タヌキ	○	○	○	○	○	○	○	○	○	○	○	○
7 キツネ	○	○	○	○	○	○	○	○	○	○	○	○
8 テン	○	○	○	○	○	○	○		○	○	○	○
9 イタチ					○				○	○	○	○
10 アナグマ	○	○	○	○	○	○	○	○	○	○	○	○
11 ハクビシン			○	○	○	○	○	○	○	○	○	○
12 ネコ	○	○	○	○	○	○	○	○	○		○	○
<b>鳥類</b>												
1 コジュケイ	○	○										
2 オシドリ	○	○	○	○						○	○	○
3 マガモ												○
4 カルガモ						○						
5 トモエガモ	○	○										○
6 キジバト	○	○	○	○	○	○		○		○	○	○
7 アオバト	○	○										
8 ミソゴイ									○			
9 ヤマシギ	○	○								○	○	
10 ハイタカ												○
11 アオゲラ	○											
12 カケス										○		
13 ハシブトガラス	○		○	○	○							
14 ハシボソガラス			○									
15 シジュウカラ	○	○	○	○	○	○		○		○	○	○
16 ヤマガラ	○		○	○	○	○	○	○		○	○	○
17 ヒヨドリ	○		○	○	○		○	○	○	○	○	○
18 ウグイス	○	○		○				○				○
19 ヤブサメ				○								
20 エナガ											○	
21 ムシクイSP								○	○	○		
22 メジロ					○					○		
23 ソウシチョウ	○	○	○	○	○		○					
24 ミソサザイ	○	○	○									
25 トラツグミ	○	○	○	○						○	○	○
26 クロツグミ				○	○				○	○		
27 マミチャジナイ					○							
28 シロハラ	○	○	○	○						○	○	○
29 アカハラ				○	○					○		
30 ツグミ	○											
31 コマドリ				○								
32 ノゴマ										○		
33 リリビタキ	○	○	○	○							○	○
34 ショウビタキ										○	○	○
35 イソヒヨドリ					○							
36 キビタキ				○	○	○				○		
37 スズメ					○							
38 アトリ										○	○	
39 イカル										○		
40 アオジ				○						○	○	
<b>両生類</b>												
1 ウシガエル									○			
2 モリアオガエル					○							
<b>爬虫類</b>												
1 イシガメ							○	○				
2 アカミミガメ					○	○						
3 ニホントカゲ				○								
4 ニホンカナヘビ				○								
5 シマヘビ				○	○	○						

(3) ♪中央公園 生き物通信♪

最後に、公園ホームページ、Facebook で紹介してきた生き物たちの写真を一部掲載する。

