

とりのたまごコレクション

浜口美幸

市販されている鶏のたまごを集めています。
2013年7月から集め始め、現在200種くらい集まりました。

【集め方】



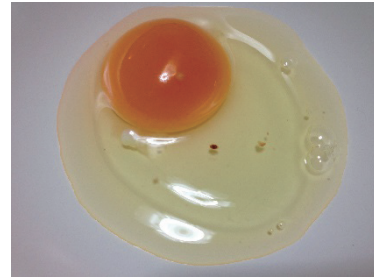
① 売り場の写真をとる。



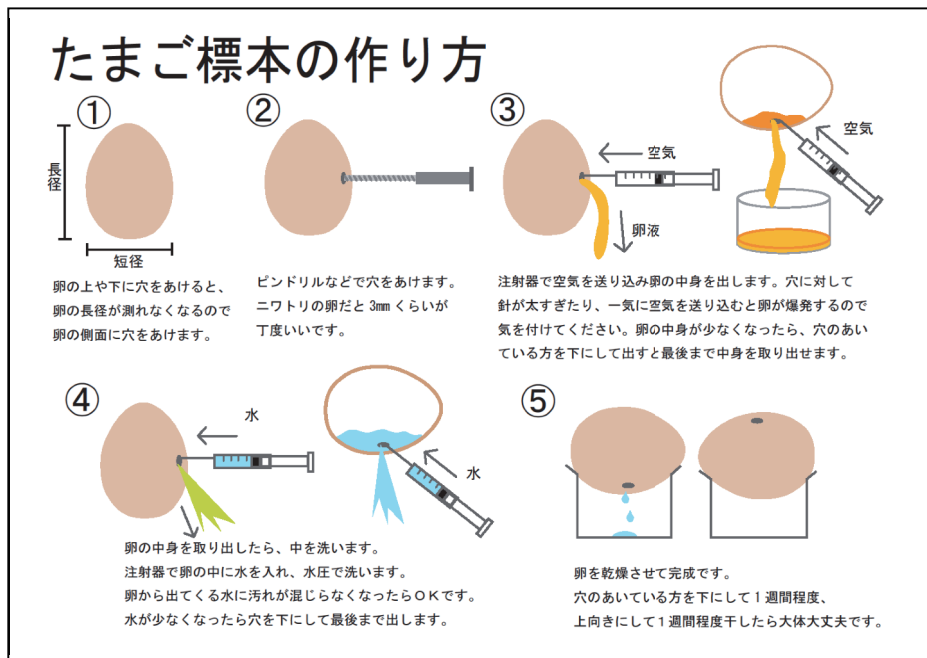
② パッケージの写真をとる。



③ たまごの写真をとる。



④ たまごの中身の写真を撮る。



【これから】集められるだけ集めていこうと思っています。