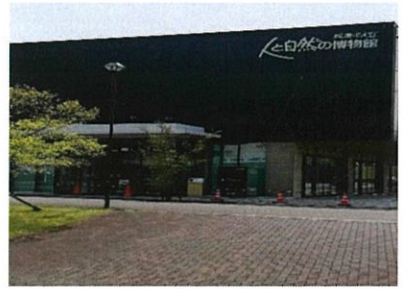




ひとはく 徹底公開！ 表も裏も全部見せます



人と自然の博物館（通称ひとはく）本館の常設展示および各研究・収蔵施設（ジーンファーム・生物系および地学系収蔵庫）、別棟の恐竜ラボ、昨年オープンしたばかりの新収蔵庫棟コレクションルームの展示ギャラリーと通常非公開の植物標本庫を、それぞれ担当研究員がご案内いたします。ひとはくの表も裏も、じっくりとご覧いただけるツアーとなっております。奮ってご参加ください

兵庫県立大学 自然・環境科学研究所 高野温子 教授、中濱直之 講師、池田忠広 教授、
頼末武史 准教授、山田量宗 准教授、田中公教 特任助教

■旅行日程 令和5年11月5日(日) 雨天決行

■旅行代金 お一人5,100円(おとな・子ども同額)

※小学生から参加可能(但し、保護者の同伴が必要)

■食事 ご提供はありませんので、各自でご用意ください。

■添乗員 同行しません。(兵庫県立大学の教職員が同行します)

■募集人数 20名様(最少催行人数10名様) ※応募者が多数の場合は抽選になります。

■申込方法 参加申込書にご記入の上、FAXまたは郵送にて神姫観光株式会社神戸支店 までお申し込みください。
複数名申し込みの場合は参加申込書をコピーしてご利用ください。

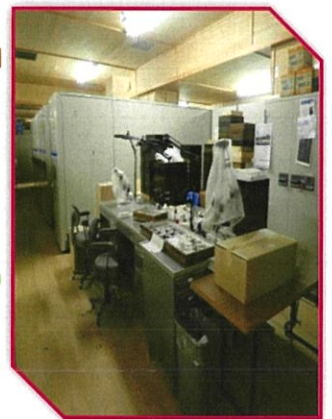
■申込締切 令和5年10月20日(金)

- 留意事項
 - ・日中雨天が予想される場合は、傘等雨具の準備をお願いいたします。
 - ・履き慣れた運動靴等の軽装でお越しください。
 - ・最少催行人数に満たなかった場合や、当日に暴風雨が予想される場合等は中止とする可能性があります。
 - ・中止する場合は、申し込みをされた方に個別に連絡いたします。



🚌 ご旅行行程表

	[貸切バス]	[徒歩]	[貸切バス]
JR三ノ宮駅周辺	⇨	兵庫県立人と自然の博物館	⇨
		10:00~16:00	
9:00 集合		・常設展示および各研究・収蔵施設見学	17:00頃 解散
9:10 出発			
		※ 昼食(各自でご用意ください。)	



【お申込み・お問い合わせ】

神姫観光株式会社 神戸支店

〒651-2274 神戸市西区竹の台1丁目407番2

TEL:078-939-2090 FAX:078-991-9989

窓口時間:平日10:00~17:00(土日祝日休業)

担当:田中

【プログラム内容についてのお問い合わせ】

兵庫県立大学 生涯学習交流センター

〒651-2197 神戸市西区学園西町8丁目2-1

TEL:078-794-6653 FAX:078-794-5575

窓口時間:平日9:00~17:30(土日祝日休業)

担当:谷口・山口

新型コロナウイルスに関する対応について ※お客様にも感染防止対策のご協力をお願いします。

- ①停車時の扉開閉、走行中の外気モードの設定など車内換気を徹底します。
- ②発熱や風邪に似た症状(せき、たん、のど・関節の痛み等)がある場合や少しでも体調が悪いと感じたときには無理をせず、ご参加をお控えいただくようお願い致します。

お申し込みのご案内

詳しい旅行条件書をご用意しておりますので、お申し込みの際ご確認ください。旅行条件は下記によるほか、別途お渡しする旅行条件書、最終旅行日程表及び募集型企画旅行約款によります。

■募集型企画旅行契約

- この旅行は神姫観光(株)(以下「当社」といいます)が企画・募集し実施する国内旅行であり、この旅行に参加されるお客様は当社と募集型企画旅行契約を締結することになります。
- 募集型企画旅行契約の内容・条件は、各コース毎に記載される条件のほか、ご旅行お申し込み時にお渡しする旅行条件書、出発前にお渡しする最終旅行日程表及び当社旅行業約款募集型企画旅行契約の部によります。

■旅行のお申し込み及び契約の成立について

- 旅行のお申し込みは、所定の申込書にご記入の上、申込金を添えてお申し込み下さい。旅行契約は申込金をいただいた時に成立したものとします。
- 電話での予約申込の場合は、翌日から3日以内に上記の申込手続きをお願いいたします。この場合にも、申込金をいただいた時に旅行契約が成立したものとします。(インターネットでのお申し込みの場合は、旅行代金全額のお支払いが必要となります。)
- 申込金は旅行代金、取消料または違約金の一部として取り扱います。
- 申込金(お一人につき)

旅行代金	申込金
15万以上	旅行代金の20%～旅行代金まで
10万以上15万円未満	30,000円～旅行代金まで
6万以上10万円未満	20,000円～旅行代金まで
6万円未満	12,000円～旅行代金まで

■旅行代金のお支払いについて

旅行代金は旅行出発日の前日からさかのぼって起算して14日目にあたる日までにお支払いいただけます。

■旅行代金に含まれるもの

旅行中の交通費・宿泊費・食事代・入場料・拝観料・消費税等諸税は旅行代金に含まれています。但し、特殊コースのため食事代・入場料・拝観料を含まない場合はパンフレット内各コースに記載します。なお当社は旅行特別補償保険に加入しています。

■旅行代金に含まれないもの

その一部を例示いたします。

- ①飲食代、クリーニング代、電報・電話料、心付、その他追加飲食費等個人的性質の諸費用及びそれに伴う税・サービス料。
- ②傷害、疾病に関する治療費。
- ③ご自宅から発着地までの交通費、宿泊費。
- ④希望者のみ参加するオプションツアーの旅行代金。

■取消料について

お申し込み後、お客様の都合による取消の場合、次の取消料を申し受けます。

●取消料(お一人につき)

	取消し日	取消し料
旅 出 発 日 の 行	21日(日帰りは11日まで)前まで	無料
	20日(日帰りは10日まで)から8日前まで	旅行代金の20%
	7日前から2日前まで	旅行代金の30%
	前日に取消し	旅行代金の40%
出発日当日の取消し		旅行代金の50%
無連絡不参加・旅行開始後の解除		旅行代金の100%

取消日のお客様が当社の営業日、営業時間内にお申し出いただいた時を基準とします。(但し、観劇等一部のコースは、上記設定に関わりなく実費及び手数料を申し受けます)
※本表の適用に当たって「旅行開始後」とは、約款の別紙特別補償規定第二条第三項目に規定する「サービスの提供を受けることを開始した時」以降をいいます。

■旅行日程・旅行代金の変更

運送機関のスケジュール、気象条件その他不可抗力による事由でまた運送機関の運賃・料金の改定により、旅行日程・旅行代金を変更する場合があります。

■旅行の中止・最少催行人員について

最少催行人員10名に満たない場合、及び運送機関の大幅なスケジュール変更等により予定通りの行程が実施不可能になった場合は、旅行を中止する場合があります。その場合はすでにお預かりした旅行代金の全額をお返し致します。

■特別補償

お客様が旅行中、急激かつ外来の事故により生命・身体又は荷物の上に被られた一定の損害についてはあらかじめ定める額の補償金及び見舞金を支払います。

■旅程保証

旅行契約内容に重要な変更が行われた場合は、旅行業約款(募集型企画旅行契約)規定によりその変更の内容に応じて旅行代金の1%～5%に相当する額の変更補償金を支払います。ただし、一旅行契約について支払われる変更補償金の額は、旅行代金の15%を限度とします。また、一旅行契約についての変更補償金が1,000円未満の場合は、変更補償金は支払いません。

■免責事項

次の場合当社では賠償の責任を負いません。

- 天災地変等不可抗力による事由によって生じた障害
- 盗難・傷害・疾病などで、お客様の故意または過失によって生じた損害。
- お客様の法令または公序良俗に反する行為によって生じた損害。
- 運送・宿泊機関など、当社以外の責めによって生じた損害。

■旅行条件の基準期日

この旅行条件は、2023年6月30日を基準としています。その他の事項については、募集型企画旅行約款、旅行条件書によります。旅行代金には消費税等諸税が含まれています。

■個人情報の取扱いについて

- 当社及び受託旅行業者は、旅行申込みの際に提出された申込書に記載された個人情報について、お客様との連絡に使用させていただき、お客様がお申し込みいただいた旅行において運送・宿泊機関等の提供するサービス手配及び、それらのサービスの受領のための手続きに必要な範囲内で利用させていただきます。その他当社及び販売店では、①会社及び会社と連携する企業の商品サービス、キャンペーンのご案内。②旅行参加後のご意見やご感想の提供のお願い。③アンケートのお願い。④特典サービスの提供。⑤統計資料の作成にお客様の個人情報を利用させていただくことがあります。
- 当社は、当社が保有するお客様個人データのうち、氏名、住所、電話番号、又はメールアドレスなどのお客様へのご連絡に当たり必要となる最小限の範囲のものについて、当社グループ企業との間で、共有させていただきます。当社グループ企業は、それぞれの企業の営業案内、催し物内容等のご案内、ご購入いただいた商品の発送のために、これを利用させていただくことがあります。

《旅行企画・実施》

神姫観光株式会社

〒670-0913 姫路市西駅前町1番地

(観光庁長官登録旅行業2108号)

参加申込書(切り取らずこのままFAXして下さい)

令和5年度 アカデミック・ツーリズム・プログラム ひとつはく 徹底公開! 表も裏も全部見せます

ご住所 〒

ふりがな
お名前

電話番号

性別 男性・女性

年齢

【申込先】神姫観光(株)神戸支店 担当:田中 FAX:078-991-9989