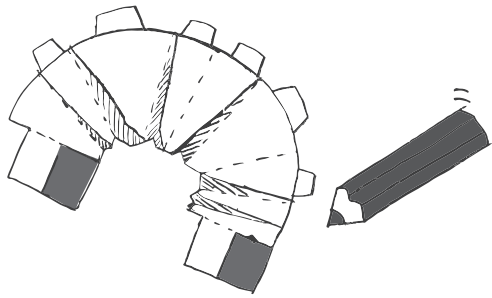


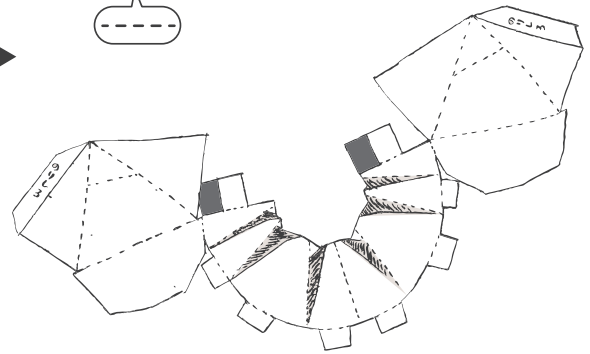


つくるときのポイント：のりは"しっかり"つけて、はり合わせてください！

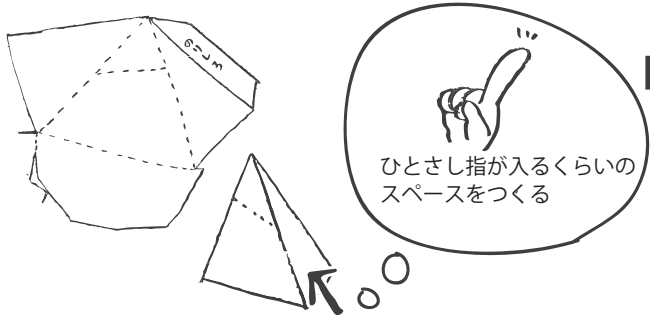
①フジツボに色をぬる



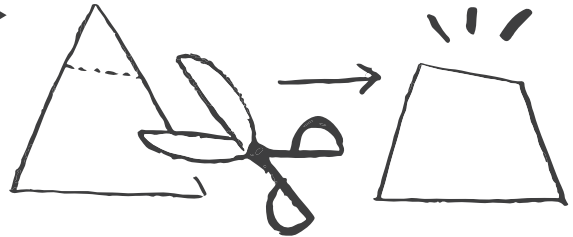
②てん線をすべて山おりにする



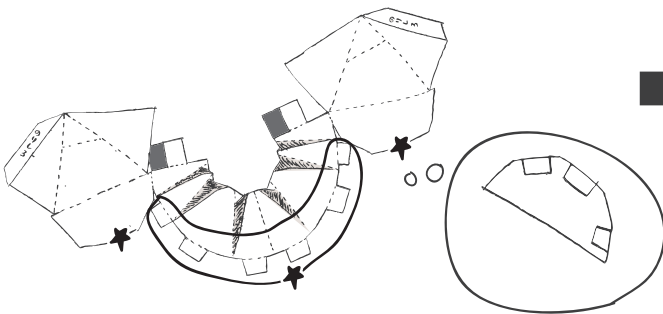
③のりしろにのりをつけて、  
三角形をつくる



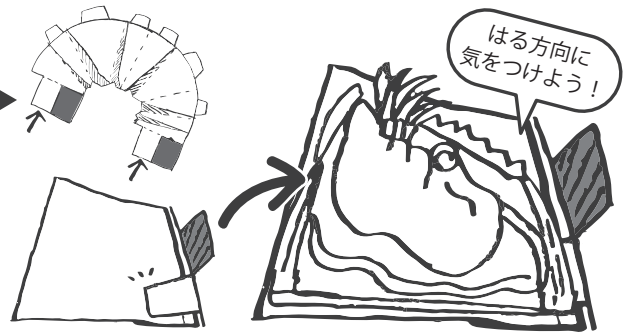
④三角形のてん線より上を切る



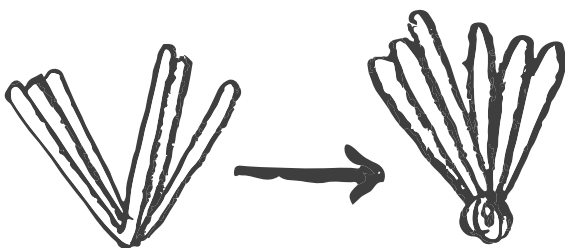
⑤まるい部分のでっぱり(6コ)に  
のりをつけ底をはり合わせる(★)



⑥白いほうにのりをつけて、  
フジツボのからだをはり付ける



⑦モールを3本いっしょに半分におり、  
ねじってまとめる(2コつくる)



⑧④でできたあなにモールを  
入れてたら完成！

