

篠山層群

川代1号トンネル岩砕 石割調査ボランティア募集

県立人と自然の博物館の연구원と一緒に、化石を探しませんか？

活動期間

2021年10月28日(木) ~ 11月10日(水)

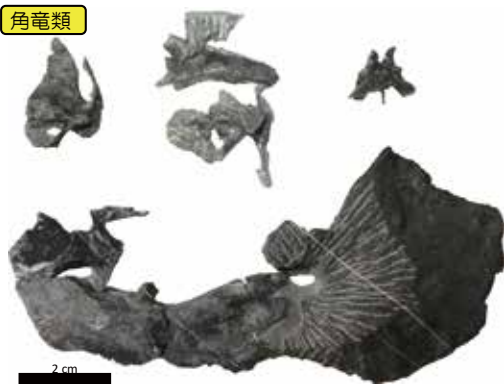
※11月1日(月)と8日(月)を除く

活動場所

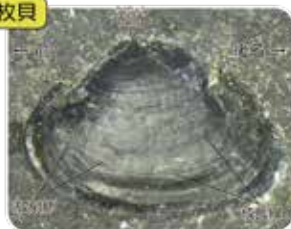
兵庫県立丹波並木道中央公園

見つかった化石の一例

角竜類



二枚貝



巻貝



目的

川代1号トンネル建設工事により産出した篠山層群由来の岩砕の石割調査を行うため、ボランティアを広く募集します。

この調査は化石を採取し、学術研究、教育普及活動、地域振興などに役立てることを目的とします。

申請資格

満18歳以上の方

募集期間

2021年9月14日(火) ~ 10月21日(木) 16:00まで

申請用紙の入手方法および提出先

入手方法: 県立人と自然の博物館ホームページよりダウンロード可

提出先: 〒669-1546 兵庫県三田市弥生が丘6丁目 兵庫県立人と自然の博物館

恐竜タスクフォース 石割ボランティア係 久保田 克博 宛 (郵送もしくは持参)

問い合わせ先

県立人と自然の博物館 恐竜タスクフォース 久保田・生野 TEL 079-559-2001 (代表)



詳しくはこちら