

企画展

日本文化を育んだ自然

# Where culture meets nature

2016.11.19 土 — 12.4 日

10:00 — 18:00 (17:30 in)

会場：花洛庵 *Noguchi Residence, Karaku-an*

入場料：¥500 ※中学生以下無料

※入場者多数の場合は入場制限を行うことがあります。

※会場にはトイレ、駐車場はございません。

ご来場の際にはこれらの点ご理解の上、公共交通機関等をご利用ください。



京都市中京区油小路通四条上ル藤本町

主催：自然史レガシー継承・発信実行委員会

(構成館：北海道博物館、栃木県立博物館、国立科学博物館、三重県総合博物館、榎原市昆虫館、大阪市立自然史博物館、北九州市立自然史・歴史博物館 事務局：兵庫県立人と自然の博物館)

協力：野口株式会社、八月社・河野甲、認定特定非営利活動法人大阪自然史センター、姫路科学館、(公財)京都市景観・まちづくりセンター、大阪大学工学部(齋藤彰 准教授)、京都薬科大学

後援：京都市、京都市教育委員会、兵庫県教育委員会、特定非営利活動法人西日本自然史系博物館ネットワーク | お問い合わせ：兵庫県立人と自然の博物館 <http://www.hitohaku.jp>

# Where culture meets nature



花洛庵は、伏見奉行の小堀遠州屋敷を移築した建物で、江戸時代の町家の面影を今に伝える「野口家住宅」として、京都市の有形文化財に指定されています。

## Exhibition

— 京都と余所との関係 —

— 京都から広がった文化の紹介 —

— 京都ゆかりの生き物の紹介 —

— 自然と文化 —

— 生物の歴史 —

— 自然の恵みを生み出した生物進化の紹介 —

## Purpose

わたしたちの生活は自然の恩恵なしには成り立ちません。衣食住の素材といった直接的な恩恵に加えて、自然の美しさから受ける審美的な影響が、日本文化の発展に大きく寄与してきました。今回、全国其自然史系博物館8館が協力して、京都に残る伝統文化や歴史遺産を自然史科学の観点から捉えなおし、文化を支えた日本の自然をテーマとした企画展を開催します。有力戦国武将着用との伝承がある揚羽蝶文様で鳥の羽をまとった陣羽織(花洛庵所蔵)のミステリー、日本庭園の苔やシダの多様性、着物や絵画に登場するツルの紹介など、多様な生物や化石を町屋の空間を活かして展示します。また、関連講座やミュージアムショップもあります。皆様のご来場をお待ちしております。

本企画展は、文部科学省委託事業「博物館ネットワークによる未来へのレガシー継承・発信事業」の一部として実施いたします。



## Workshop

### 日本庭園の伝統と海外での多様な展開

11月20日 | 日 | 15:00-16:00 (開場14:30)  
中瀬勲(兵庫県立人と自然の博物館 館長)

各ワークショップ

会場：花洛庵 奥座敷

参加費：500円 ※入場料

募集定員：約20名(高校生~大人) ※要申込

### 京町家 坪庭に生きるコケたち・あかりとコケ

11月23日 | 水・祝 | 13:00-14:00 (開場12:30)  
秋山弘之(兵庫県立人と自然の博物館 主任研究員)  
内野敦明(MossLight-LED制作者)

#### 申込方法

ハガキ、ファックス、e-mail、HP 経由いずれかの方法でお申し込みください。開催一週間前締切り、申込み多数の場合は抽選となります。

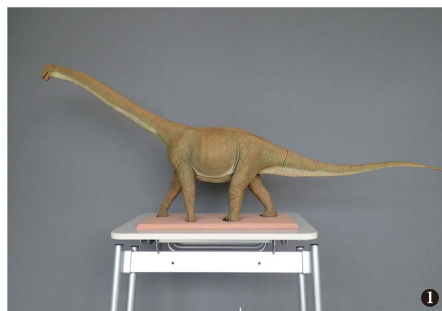
#### 申込先

〒669-1546 兵庫県三田市弥生が丘6丁目  
兵庫県立人と自然の博物館 生涯学習課セミナー係  
Fax : 079-559-2033 e-mail : seminar@hitohaku.jp  
http://www.hitohaku.jp/

### 戦国武者を飾った陣羽織の羽根の謎： ミクロの科学で知る生物の知恵

11月26日 | 土 | 15:00-16:00 (開場14:30)  
齋藤彰(大阪大学大学院工学研究科 准教授)

セミナーに関するお問い合わせ：TEL 079-559-2003



①



②



③

④