

巡回展

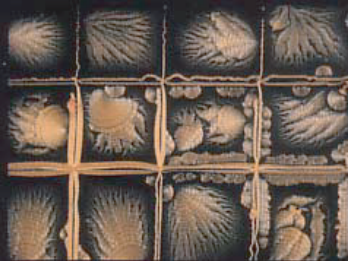
バイオメディカル写真展

—100万分の1の世界—

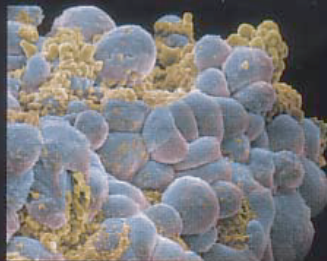
期間：2008年7月20日（日）～8月31日（日）

場所：人と自然の博物館 3階ギャラリー&4階ひとはくサロン

医学研究支援等を目的とする慈善団体「ウェルカム財団」によって1997年から開催されている、「ウェルカム財団イメージ・アワード」の受賞作品を集めた写真展です。裸眼では決して見ることのできない驚愕のミクロの世界を、最大100万倍の拡大写真でご紹介します。



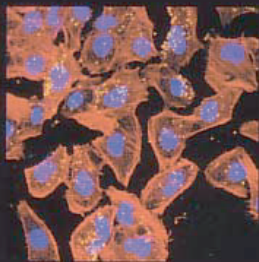
酸化ビタミンCの結晶



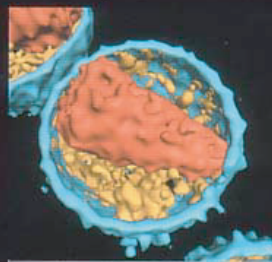
乳がん細胞のかたまり



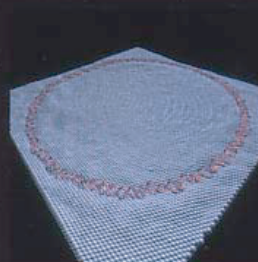
液晶



髄膜炎菌(黄色の点)



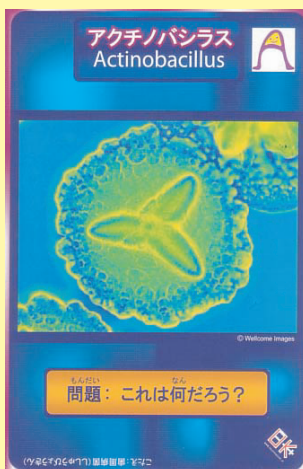
HIVウィルス



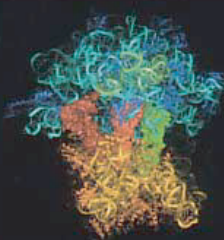
鉍物シート上のDNA



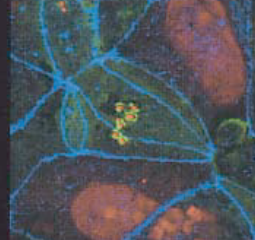
精子



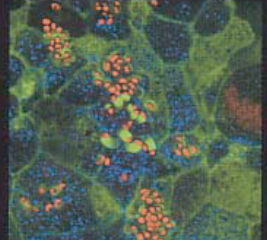
展示作品を使用したサイエンスカードを無料配布します。



リボゾーム



大腸菌が下痢をおこすメカニズム



主催：Wellcome Collection / 駐日英国大使館 / アストラゼネカ株式会社
共催：日本科学未来館
協力：全国科学館連携協議会
企画制作：UK-JAPAN2008 実行委員会 / 株式会社丹青社