

おん
温

こ
古

しゃ
写

しん
真



だい さく せん
大作戦!!

むかしの写真で未来をつむごう

平成28年 7月16日(土)
～ 11月13日(日)

兵庫県立人と自然の博物館
3階 展示室 / 4階 ひとつはくサロンにて

ひょうごの自然やまちの古写真を通じて、地域の「おんこちしん温故知新」の物語を紹介！
日本最古級の風景写真集や古動画など、古写真にかかわる貴重な資料を特別公開！



日本最古級！手彩色の風景写真集



コウノトリの親子



姫路城 昭和の大修理



牛も家族♡

作戦に
参加せよ!!

作戦1 むずかしさ ★☆☆
古写真スタンプをあつめよう！



古写真に映るむかしのひょうごの自然やまちの様子を見たり、自然やまちの変化を学びながら、地域の風景をかたどった「古写真スタンプ」をあつめよう！

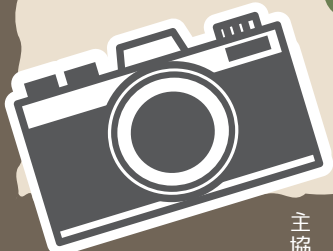
作戦2 むずかしさ ★☆☆
なりきり古写真コーナーで写真をとろう！

ひょうごの幕末から明治時代の人になりきって写真をとろう！
昭和30年代を再現したおばあちゃんの部屋で古写真風の写真を撮ろう！

作戦3 むずかしさ ★★★
ひょうごの古写真 大募集！



お家の古いアルバムから、ひょうごの自然やまちが写ったむかしの写真をデジカメやスマホで撮影してメールで送ると、4階ひとつはくサロンに期間中どんどん展示します。写真の送り方は裏面をご覧ください。



おん 温 古 写 真

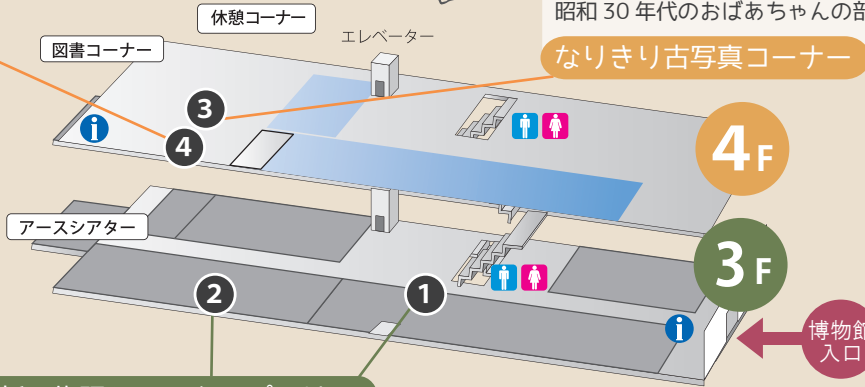
むかしの写真で未来をつむごう だい さく せん 大 作 戦 !!

●館内展示のご案内●

どんどん古写真
かざってコーナー



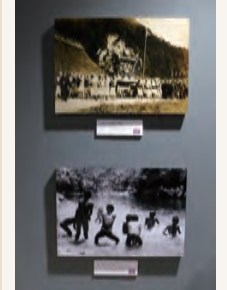
みんなの古写真を窓ガラスに展示（参加方法は下記）



昭和30年代のおばあちゃんの部屋



ひょうごの昔の人になりきる顔出し看板



生活文化が写る古写真

展示（温故知新の物語）& スタンプリリー

- よみがえる自然 ～円山川とコウノトリ～
- 自然の変遷をたどる ～六甲山の植生のかつてとこれから～
- はぐくむ人々 ～姫路城 昭和と平成の大修理～
- 農村のくらしを学ぶ ～佐用町三河のまちづくり～
- よみがえるまち ～旧鉱山 明延のまちづくり～
- まちの変化を知る ～三田の開発と景観づくり～



昭和10年代の六甲登山の古動画 映像公開！



実物大！明延一元電車

参加方法

ひょうごの古写真大募集！ 展示に参加してみよう！！

- ①お家の古いアルバムから、ひょうごの自然やまちが写った20年以上前の写真を探す
- ②その写真を真上からデジカメやスマホで 接写 する
- ③必要事項3つをメールにかいて、画像を添付して下記メールアドレスに送る



必要事項： 1. ニックネーム、 2. いつどこの写真か（例：昭和35年 三田市弥生が丘周辺）、 3. 短いエピソード（何をしている様子が、どんな思い出があるかなど100字以内）

宛先： onko.hitohaku@gmail.com



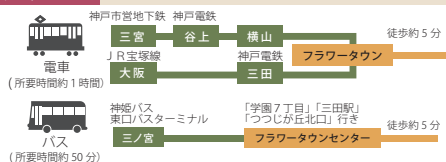
期間中、4階ひとはくサロンの「どんどん古写真かざってコーナー」に随時展示されます！

※複数のお写真をお送りされた場合、展示する写真を任意で選定させていただきます。展示した写真は予告なく貼りかえ・撤去する場合があります。資料価値の高い写真は、借用等をお願いをさせていただきます、ひとはくの資料としてデータ収蔵する可能性があります。なお展示した写真により生じたトラブル等については一切の責任を負いません。

関連セミナー

- はかせと学ぼう！実物大！一元電車クラフトづくり 7月16日(土) 13:00-14:00 ギャラリートーク 14:00-15:00
- はかせと学ぼう！ミニトーク「古写真とひょうごの風景」 7月18日(月祝) 13:00-14:00 11:00-12:00
- 姫路の魅力再発見ギャラリー 7月17日(日)、8月21日(日)、9月18日(日)、10月16日(日) 13:00-14:00

アクセス



観覧料

大人	大学生	高校生	中学生以下
210円	150円	100円	無料

- 休館日 月曜日（祝日・休日の場合はその翌日）夏休み期間中は休まず開館
- 開館時間 10時～17時（入館は16時30分まで）

神戸三田インターチェンジ（六甲北有料道路終点）から約10分。 ※博物館の乗用車専用駐車場はありません。近隣有料駐車場をご利用ください。

お問い合わせ
TEL (079) 559-2003

