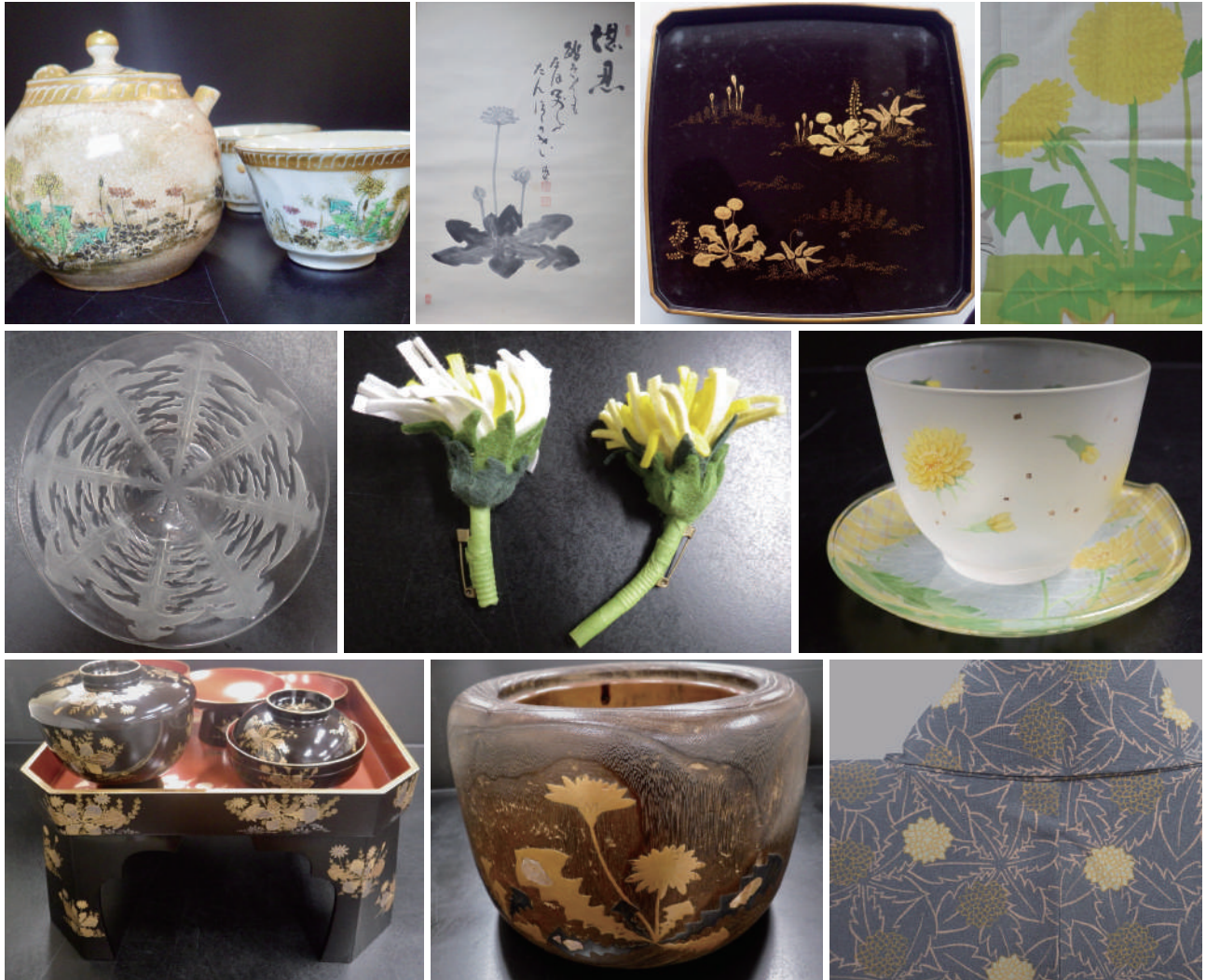


2022年度 企画展

植物とアート

たんぽぽ しだ
～蒲公英と羊歯～

たんぽぽ
蒲公英 2022年3月26日(土)～5月22日(日)



古今東西を問わず、植物の姿は人々の関心を惹いてきました。科学者はサイエンスの眼から研究対象とする一方で、アーティストたちは植物がつくりだす美しさを絵画、漆器、陶磁器、着物などに描いてきました。今回の展示では、なじみのある春の「タンポポ」、鮮やかな緑とかたちが魅力の「シダ」に注目して、さまざまな作品を実物の写真・標本とともに紹介します。また、現代のデザイナーによるグッズも展示します。

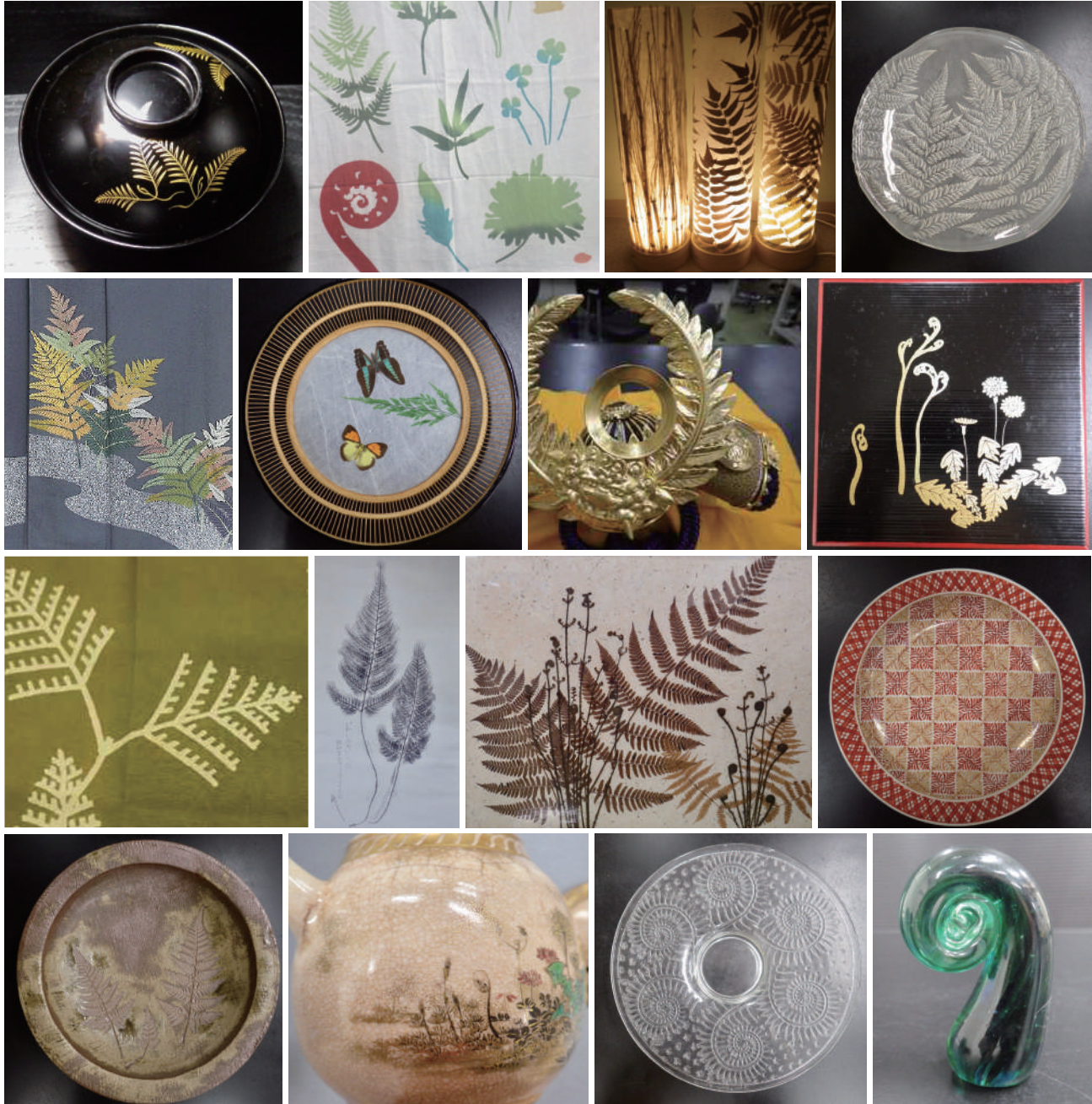
協力：兵庫陶芸美術館[パネル提供]、シダのすみか、手ぬぐい INAHO, GREEN GRASS, shino, Asuka Hishiki [資料提供]

第1部：タンポポ 2022年3月26日(土)～5月22日(日)

第2部：シダ 2022年6月4日(土)～7月31日(日)

[会場：県立人と自然の博物館本館 3階 オープンギャラリー]

しだ 羊歯 2022年6月4日(土)~7月31日(日)



展示解説(当日会場へ)

4月 3日(日) 11:00~11:30

6月12日(日) 11:00~11:30

兵庫県三田市弥生が丘6丁目

TEL 079-559-2001

月曜日休館

[7/18(月・祝)開館、7/19(火)休館]

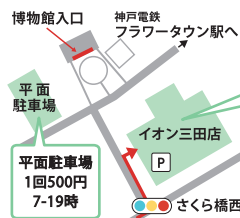
■車でお越しの方

中国自動車道神戸三田インターチェンジ

(六甲北有料道路終点)から10分

博物館の乗用車専用駐車場はありません。

近隣有料駐車場をご利用ください。



フローラ88

[イオン三田店]

3F~6F駐車場

4時間まで無料

以降30分ごとに150円

割引手続きが必要です。

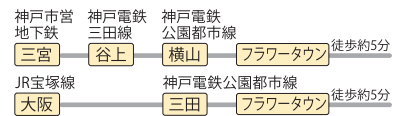
博物館観覧券と駐車券

を1Fインフォメーション

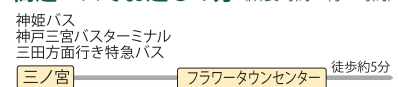
センターにお持ちくだ

さい。

■電車でお越しの方(所要時間:約1時間)



■高速バスでお越しの方(所要時間:約1時間)



●フラワータウンセンターバス停に停車する便にご乗車ください。

※お問い合わせ: 神姫バス三田営業所 079-565-5711