

兵庫県でのシダ植物の分布図～六甲山地の特徴



鈴木 武

コミュニケーションデザイン研究ユニット

兵庫シダの会と協力して、頌栄短大寄贈標本も含めて兵庫県のシダ植物 284 種（変種・外来種を含む）のうち、104 種の分布図ができました。このうち六甲山地で特徴的なシダの分布を紹介します。○は六甲山地のおおむねの範囲です。

北方系のシダ

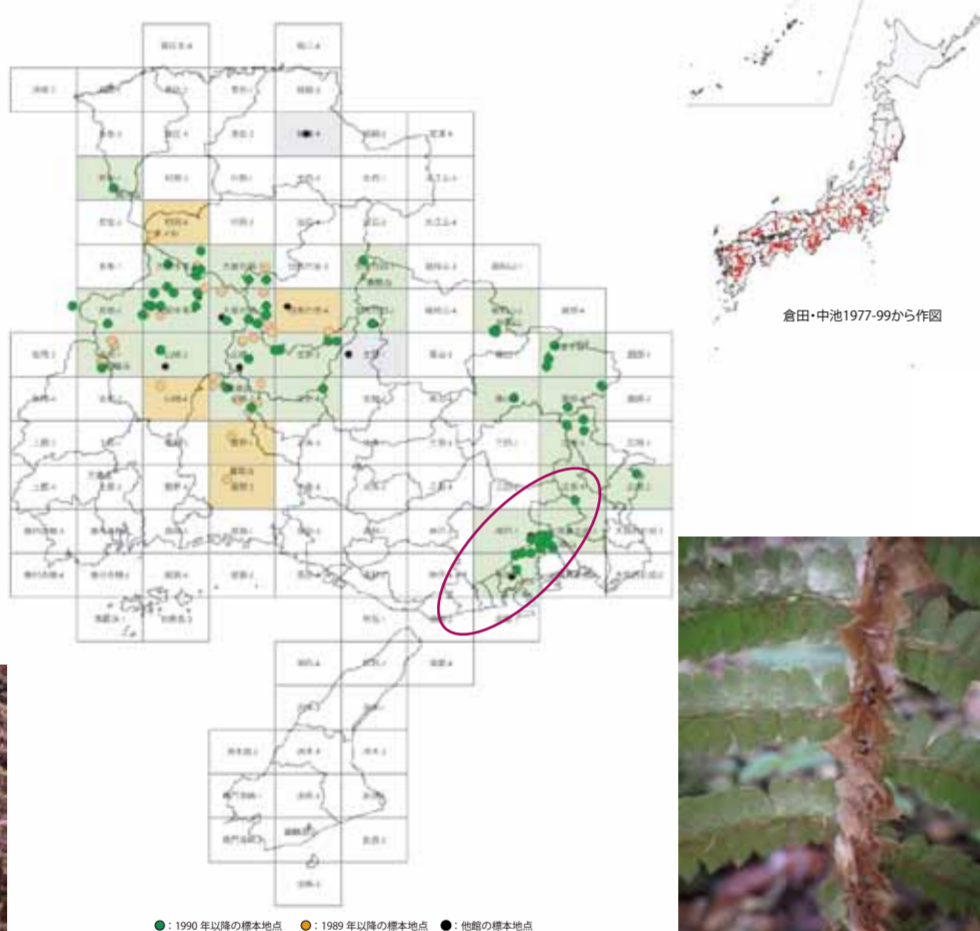
ツヤナシノデ

2021.1.25 新規
標本数 181点

2次メッシュ120区画で

- ひとほくに1990年以後の標本あり 24
- ひとほくに1989年以前の標本あり 5
- 他館に標本あり 2
- 標本記録なし 8

冷温帯性のシダ植物で、山林のやや湿った林床などに生育する。兵庫県内では但馬南部、西播磨北部には多いが、但馬北部ではほとんど記録がない。丹波から川西・猪名川から六甲山地にかけても分布する。六甲山地では有馬などの東部に分布し、丹生山などの東部での記録はない。



●: 1990年以後の標本地点 ●: 1989年以前の標本地点 ●: 他館の標本地点

南方系のシダ

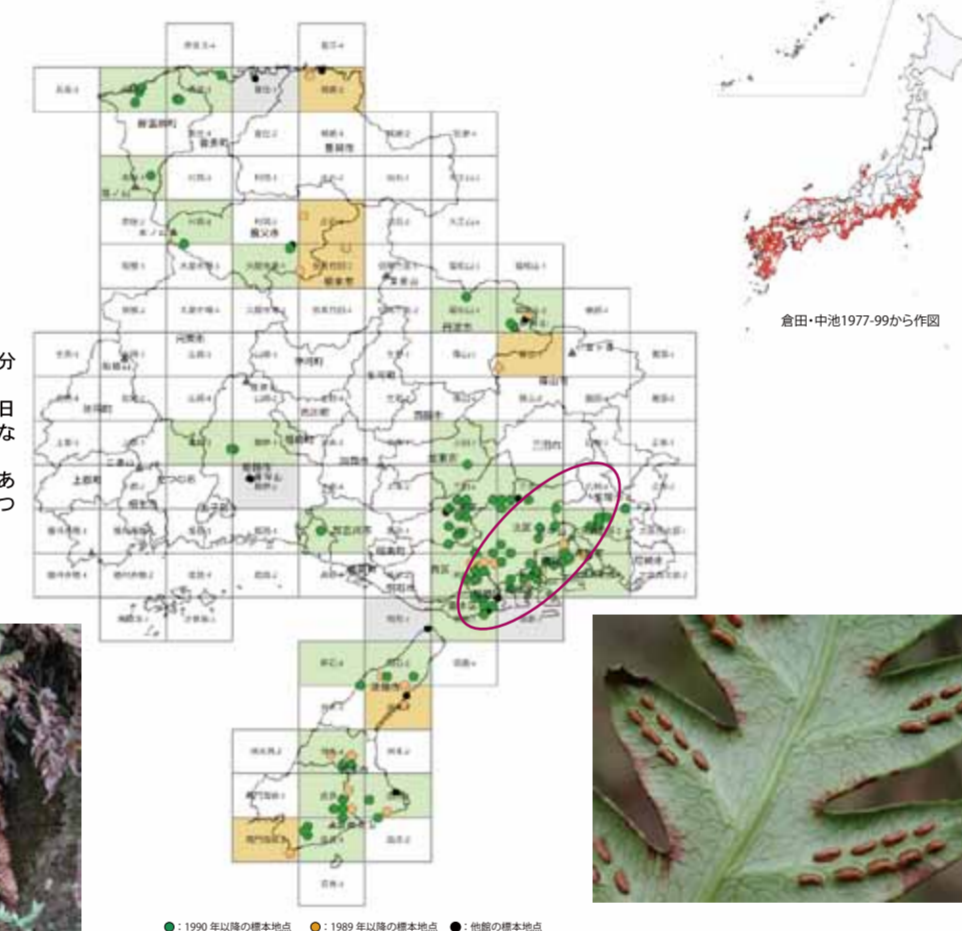
コモチシダ

2020.12.23 更新
データ数 192点

2次メッシュ120区画で

- ひとほくに1990年以後の標本あり 21
- ひとほくに1989年以前の標本あり 7
- 他館に標本あり 7
- 標本記録なし 88

全国的には、関東以西の暖温帯に分布し、日本海側にも点在する。淡路では諭鶴羽山などに多く、日本海側の但馬北部、丹波地域でも少ないながら記録がある。六甲山地南麓では多くの記録があるほか、北麓や三木市にかけても見つかっている。



●: 1990年以後の標本地点 ●: 1989年以前の標本地点 ●: 他館の標本地点

都市部のシダ

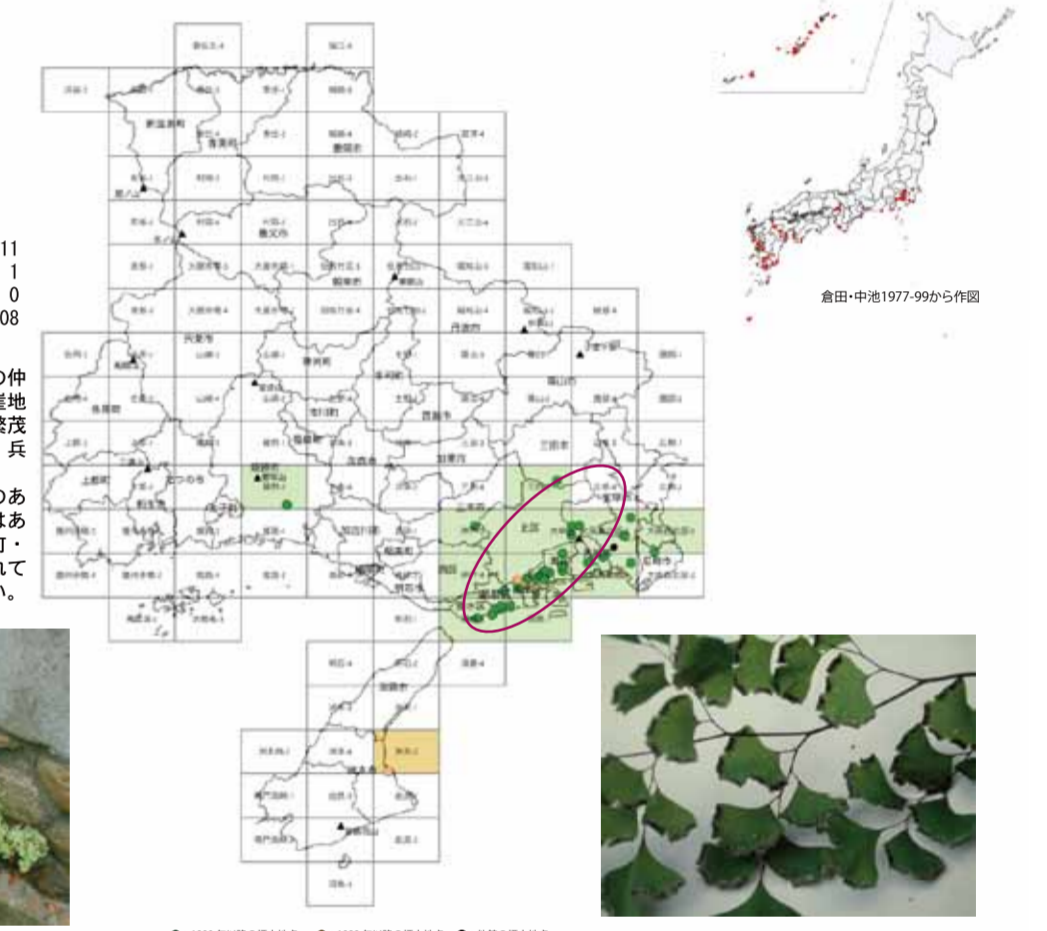
ホウライシダ

2020.12.4 更新
データ数 54点

2次メッシュ120区画で

- ひとほくに1990年以後の標本あり 11
- ひとほくに1989年以前の標本あり 1
- 他館に標本あり 0
- 標本記録なし 108

園芸植物で有名なアジアンタムの仲間、暖地では雑草となるシダ。産地や石垣を好む。熱帯温室ではよく繁殖しており、都市部で逸出しており、兵庫県では自生か判断をまよ。神戸市の六甲山地南麓では、溝のある石垣によく見かける。他地域ではあまり採集されていません。猪名川町・三木市など集中して植物調査がされている地域であまり見つかっていない。



●: 1990年以後の標本地点 ●: 1989年以前の標本地点 ●: 他館の標本地点

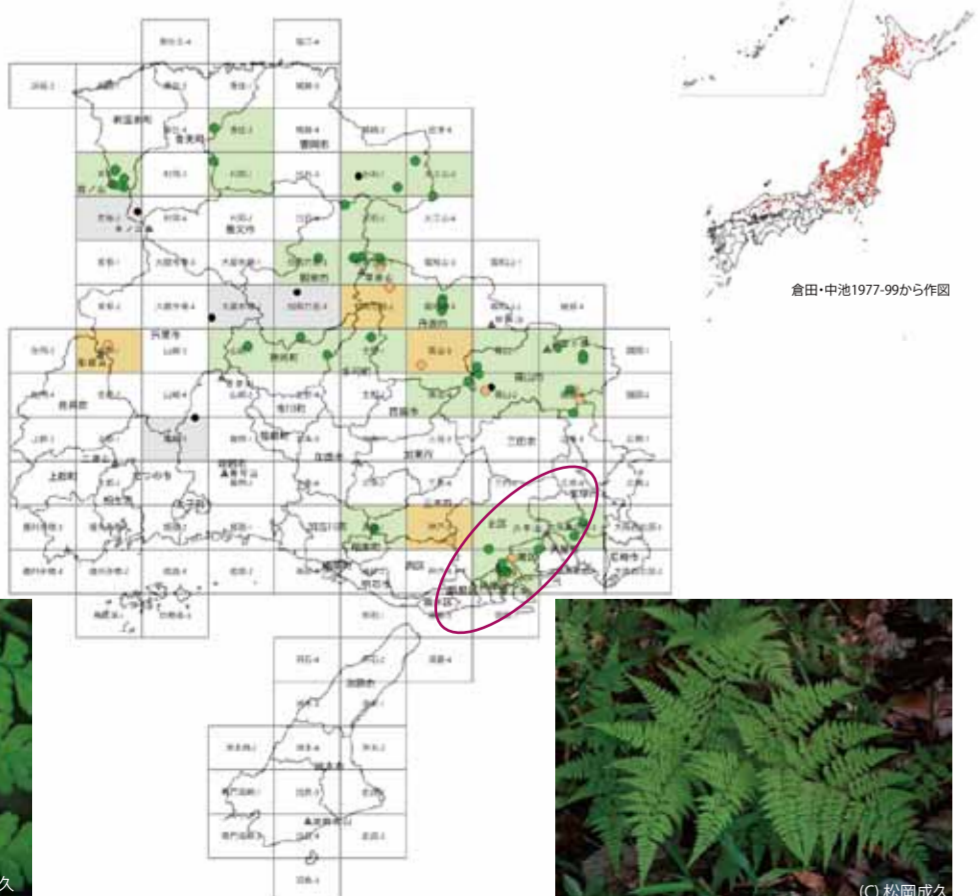
ホソバナライシダ

2021.1.7 新規
データ数 85点

2次メッシュ120区画で

- ひとほくに1990年以後の標本あり 21
- ひとほくに1989年以前の標本あり 4
- 他館に標本あり 4
- 標本記録なし 91

全国的には、東日本の冷温帯に多い種である。兵庫県北部では粟鹿山や扇ノ山周辺には多く見つかっている。丹波地域にも散在する。猪名川・川西では見つかっていないが、六甲山地では広く分布している。近縁種のナンゴクナライシダと共存している場所では、雑種であるタカヤマナライシダが見つかっている。



●: 1990年以後の標本地点 ●: 1989年以前の標本地点 ●: 他館の標本地点

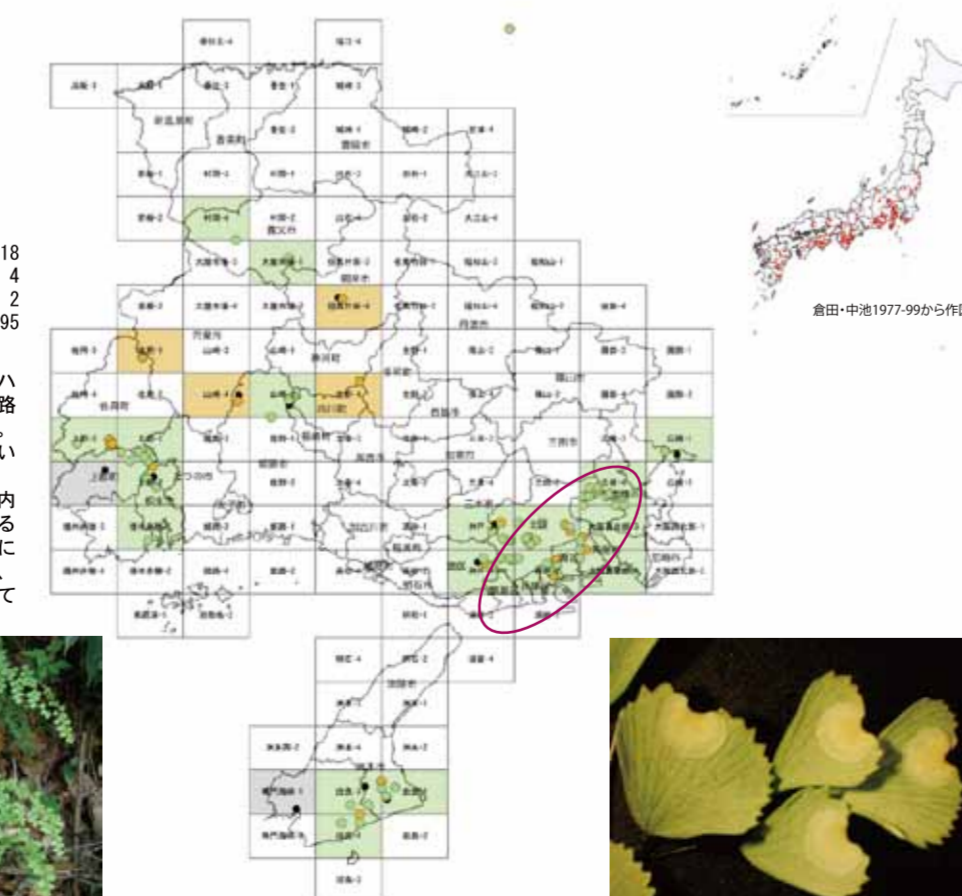
ハコネシダ

2018.8.30 新規
標本数 155点

2次メッシュ120区画で

- ひとほくに1990年以後の標本あり 18
- ひとほくに1989年以前の標本あり 4
- 他館に標本あり 2
- 標本記録なし 95

暖地の産地に生えることが多い。ハート型の小羽片がかわいらしい。淡路の諭鶴羽山、西播磨などに分布する。六甲山地では広い範囲で見つかっている。しばしば園芸に用いられる。兵庫県内の産地での個体数は少ない。掘り取る際には根を切ってしまうため活着しにくい。胞子からの栽培は容易なので、どうしてもほしい人は胞子栽培をしてほしい。



●: 1990年以後の標本地点 ●: 1989年以前の標本地点 ●: 他館の標本地点

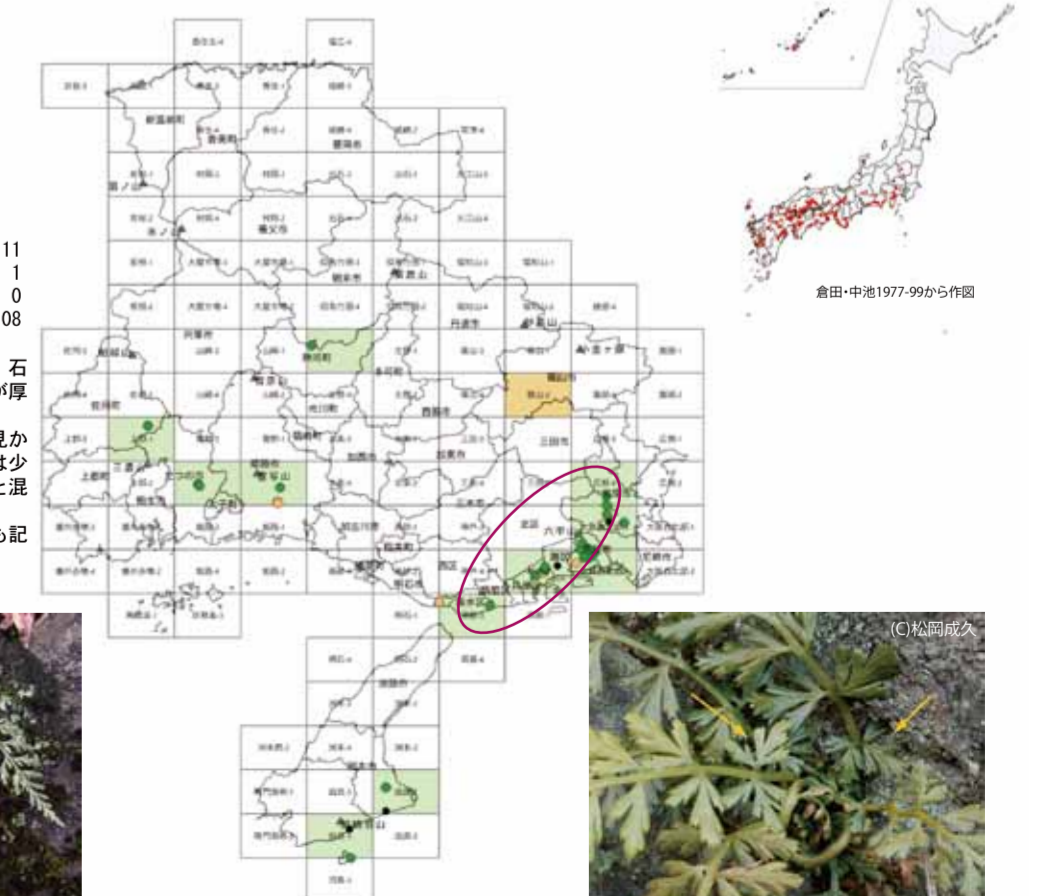
トキワトラノオ

2020.12.6 新規
データ数 41点

2次メッシュ120区画で

- ひとほくに1990年以後の標本あり 11
- ひとほくに1989年以前の標本あり 1
- 他館に標本あり 0
- 標本記録なし 108

暖地で、やや日当たりのよい岩場、石垣などに生育する。常緑で、葉質が厚く、葉下羽片が扇状になる。阪神間南部のまちなかではよく見かけるシダであるが、全国的な記録は少なく、しばしばコバノヒノキシダと混同されている。西播磨の雷彦山・船越山周辺でも記録されている。



●: 1990年以後の標本地点 ●: 1989年以前の標本地点 ●: 他館の標本地点