

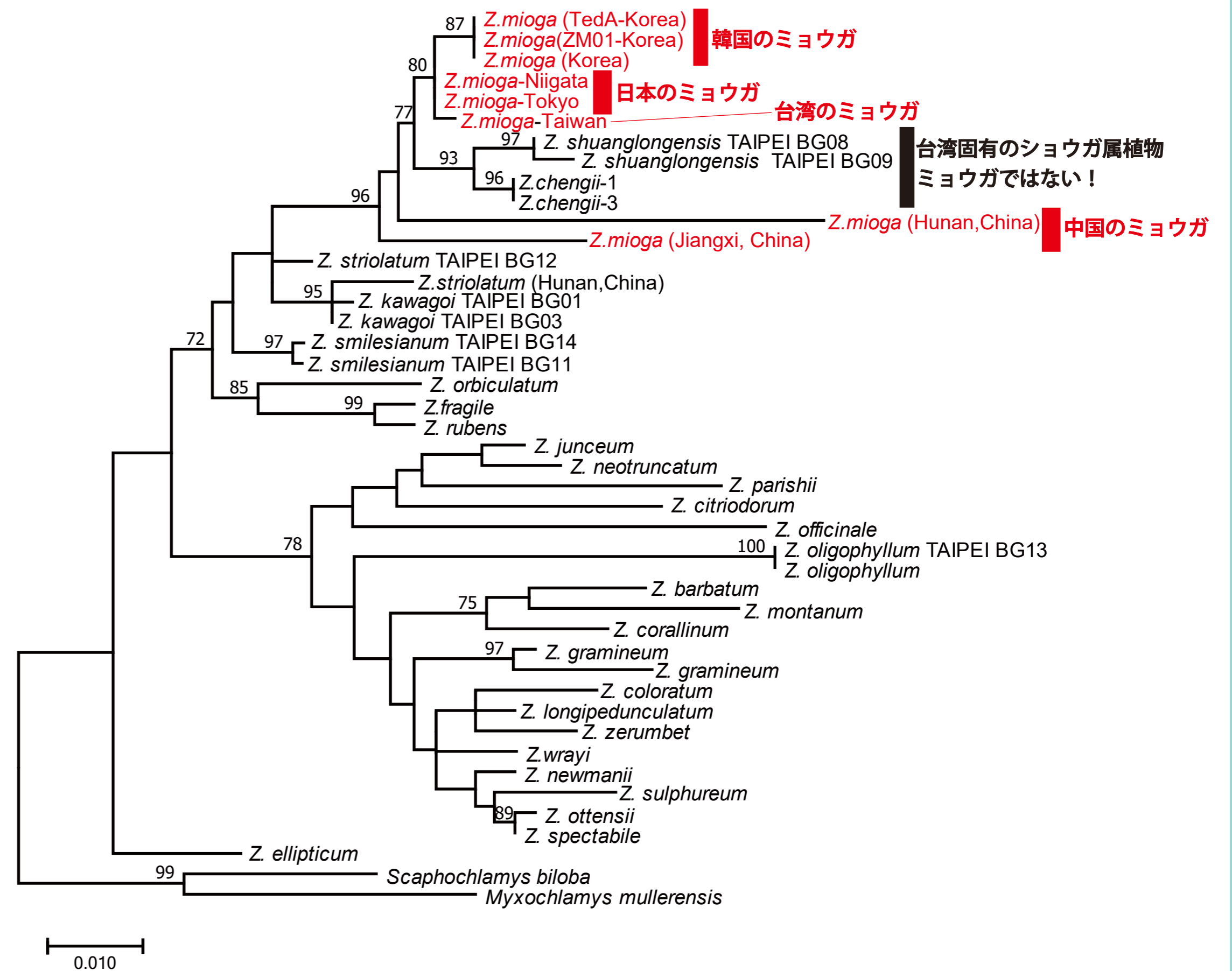
ミョウガはどこからやってきた？予備的な分子系統解析



自然環境・評価研究部 系統分類研究グループ

高野 温子

ミョウガ (*Zingiber mioga*) はショウガ科の仲間で、古い昔に中国から持ち込まれたものと考えられてきました。韓国でも同様に、中国からの移入と思われていたそうです。しかし日中韓のミョウガはみな異なる分類群ではないかと疑問を持った研究者がおり、核 ITS 領域を使った系統解析を行ったところ、日韓のミョウガは近縁だが、中国のミョウガは少し縁が遠いという結果が得られました。どうやら日韓のミョウガは、人によって中国から持ち込まれたものではなさそうですが、結論に至るには更なる調査が必要です。



最尤法に基づくショウガ属の分子系統樹 (by MEGA X)

共同研究者 (in collaboration with):
 Bo-mi Nam (KRIBB, Korea); Shih Wen Chung (FRI, Taiwan); Chen-Kun Jiang (Peking Univ.);
 Hartmut H. Hilger (Freie Univ. Berlin), Theodor C. H. Cole (Freie Univ. Berlin)