

のびのびキッズのこうきしん

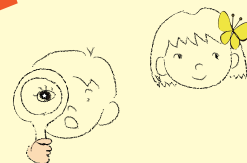


Kids キッズ キャラバン

ひとはく & 兵庫県環境政策課 コラボ企画!

平成 30 年度 (2018 年度) 訪問園 募集!

対象：兵庫県内の幼稚園・保育所・認定こども園 料金：無料



兵庫県では、自然体験を通じて、いのちの大切さに気づいたり、資源を大切にするなど環境に配慮した生活習慣を育成することを目的に、乳幼児期の環境学習に取り組んでいます。平成 30 年度は、兵庫県立人と自然の博物館と兵庫県環境政策課が連携し、園児のみなさんに、ステキな体験をたくさんお届けします！ぜひ応募ください。

A コース

50 園

移動博物館車

ゆめはく



車の中が展示室に変身するよ

人と自然の博物館は、三田市にあります。移動博物館車「ゆめはく」が、さわられる資料、体験メニューといっしょに、みんなの園を訪問します。お遊戯室がミュージアムに！



昆虫拡大模型



ティラノサウルス頭骨レプリカ



さわれる化石



キューブパズル



大きくしてみよう

内容は、例です。そのつど決定します。昆虫拡大模型・ティラノサウルス頭骨レプリカは、どちらか一つになります。昆虫拡大模型には、いくつかの種類があります。

B コース

25 園

ひとはくはかせと 生きもの探検



博物館から虫や植物の専門家がやってくるよ。いっしょに、園庭や近くの公園で、虫とりや草花遊び・木の実遊びをしよう。



内容は、虫、植物のどちらかになります。雨天時は室内でのプログラムになります。

C コース

25 園

はばタンの 環境学習



兵庫県マスコットはばタンといっしょに、紙芝居で、水や電気などの資源を大切にすることを学びます。



紙芝居、はばタンダンス、最後にはばタンと記念撮影します。

A コースは兵庫県立人と自然の博物館が、B・C コースは兵庫県環境政策課が主に運営にあたります。



以下の説明をご理解の上、いずれかのコースと下のカレンダーの中から希望日を選び
所定の申込書により、FAX でお申し込みください



必要条件	・ゆめはく（2t ロング車）が進入・駐車できること。周辺道路もご確認ください。車体は長さ 6.4m× 巾 2.1m× 高さ 3.3 m で、展開時は 5m×8m 程度のスペースが必要になります。 ・遊戯室など園児が集まれる広い部屋が必要です。	・草木の生えた、園庭または近くの公園等の活動場所が確保できること。 ・雨天時は、遊戯室など園児が集まれる広い部屋が必要です。 ・普通車 1 台の駐車スペース。	・「はばタン」への扮装は、園の先生にお願いします。 ・遊戯室など園児が集まれる広い部屋が必要です。 ・普通車（ロングバン）1 台の駐車スペース。
ご用意いただくもの	低いテーブルなど（個別にご相談します）	虫とりアミ、かご、チャック付ポリ袋など（内容によって異なります）	CD デッキ（「はばタンダンス」で使用）、マイク（司会用）、更衣・着ぐるみ収容スペース
所要時間	1 時間程度。設営と撤収に前後 1 時間弱程度が必要。開始は 10:00 以降。	1 時間程度（準備時間を除く）。時間帯はご相談。	45 分程度（準備時間を除く）。開始は 10:30 以降。
お願い	<ul style="list-style-type: none"> 子どもたちが環境について学ぶ姿を広く発信するため、事前に記者発表させていただくことがあります。 当日の記録・写真はホームページ・印刷物等に掲載させていただくことがあります。 実施後、アンケートにご協力いただくことがあります。 		

申込先 兵庫県立人と自然の博物館 Kids キャラバン担当 宛
FAX：079-559-2033
〆切 4月7日（土）（必着）

- ※ 地域や日程、ご応募動機や活用方法を勘案し、選考させていただきます。
- ※ 選考結果は、締め切り後 1 週間をめどに、FAX でお知らせいたします。不着の場合、お手数ですが、お電話にてご確認ください。
- ※ 以後は、空き状況により、随時、受け付けます。空き状況は、お電話・電子メールにてお問合せください。

お問い合わせ

A・Bコース、応募状況等については

兵庫県立人と自然の博物館 Kids キャラバン担当：八木 TEL：079-559-2001（代表）E-mail: caravan@hitohaku.jp

Cコース（はばタンの環境学習）については

兵庫県環境政策課 活動支援班：山本 TEL：078-341-7711（内線 2793）E-mail: Kayo_Yamamoto@pref.hyogo.lg.jp

平成 30 年度（2018 年度）出動日カレンダー（希望日はこの中からお選びください）

月	火	水	木	金	月	火	水	木	金	月	火	水	木	金			
5月	7	8	9	10	11	9月	3	4	5	6	7	2月	18	19	20	21	22
	14	15	16	17	18		10	11	12	13	14		25	26	27	28	1
	21	22	23	24	25	10月	1	2	3	4	5	3月	4	5	6	7	8
	28	29	30	31	1		8	9	10	11	12		11	12	13	14	15
6月	4	5	6	7	8		15	16	17	18	19						
	25	26	27	28	29		22	23	24	25	26						
7月	2	3	4	5	6		29	30	31	1	2						
	9	10	11	12	13	11月	5	6	7	8	9						
	16	17	18	19	20		12	13	14	15	16						
	23	24	25	26	27		19	20	21	22	23						
	30	31	1	2	3		26	27	28	29	30						
8月	6	7	8	9	10	12月	3	4	5	6	7						

- A** 移動博物館車 ゆめはく
- B** ひとつはかせと生きもの探検
5・7・10月は虫、6・9・11・12月は植物の予定です。
(変更の場合があります)
- C** はばタンの環境学習