

兵庫県におけるハバチ類の種多様性

Species Diversity of Sawflies in Hyogo Prefecture, Central Japan

内藤 親彦 編著
Edited by Tikahiko Naito



兵庫県立人と自然の博物館
自然環境モノグラフ
1号 2004年3月

刊行にあたって

人と自然の博物館では、館内外の研究者などの共働を組織し、兵庫県や隣接の地域の人と自然に関する基礎的な情報の構築に積極的に関わっている。このような活動は、研究面でも社会的貢献の基礎としても貴重な情報の集成に結果しているが、この冊子にまとめた成果も、その典型的な1例である。

「兵庫県におけるハバチ類の種多様性」は、昆虫類のデータベースの編纂に取り組んできた人と自然の博物館と共同研究者たちが取りまとめた最初の実例である。ハバチ類はハチ目広腰亜目の総称である。他のハチ類と違って、ハバチ類はずん胴の腰をもち、毒針のかわりに鋸状の産卵管をもつ。幼虫は食植性で、農業害虫、林業害虫として著名なものも含まれる。

この目録には約15,000件の採集データにもとづき、331種のハバチ類が列挙されている。そのうち、149種が原色図で示されている。単なる資料集、目録というだけでなく、ハバチの同定の参考になるなど、ハバチの研究にとっても貴重な資料になるものと思われる。

この目録の基礎となった資料としては、人と自然の博物館の収蔵資料（田中梓コレクション、猪股涼一コレクション等の寄贈品を含む）や神戸大学農学部昆虫科学研究室の収蔵資料が中心となっているが、これらに加えて、国立科学博物館、大阪市立自然史博物館、大阪府立大学農学部昆虫学教室が収蔵する兵庫県産ハバチ類のデータも採録した。さらに特筆すべきは、神戸大学農学部昆虫科学研究室の出身者を中心とするハバチ類の民間研究者が独自に、これまでに蓄積してきたハバチ類のデータが提供されている点である。不足する資料や、調査不十分の地域については、追加調査・採集を行ない、不足データを補っている。これらの調査にもとづき、兵庫県産のハバチ類に関し、現在手に入れられる情報が網羅された貴重な資料がまとめられたと考えている。

この目録は神戸大学内藤親彦教授をはじめ、ご協力いただいた数多くの方々による長年のご努力の集成であり、この成果をまとめるにあたって貢献されたすべての方に敬意と謝意を表する次第である。

ここで公表するこの資料が、人と自然の共生に資する基礎として活用されることを期待し、また、この種のすぐれた刊行物が引き続き刊行できるように、人と自然の博物館としても積極的な努力を重ねたいと考えている。

平成16年3月

兵庫県立人と自然の博物館 館長 岩 槻 邦 男

目 次

刊行にあたって	
図 版	
はじめに	1
目 録	
ナギナタハバチ科	
ナギナタハバチ亜科	6
オオナギナタハバチ亜科	6
ヒラタハバチ科	
マツヒラタハバチ亜科	6
ヒラタハバチ亜科	6
ヨフシハバチ科	10
ミフシハバチ科	
ミフシハバチ亜科	10
クワガタハバチ亜科	13
コンボウハバチ科	
コンボウハバチ亜科	13
アシプトハバチ亜科	14
マツハバチ科	
マツハバチ亜科	15
ネズハバチ亜科	16
ハバチ科	
シダハバチ亜科	16
ヒゲナガハバチ亜科	25
ハムグリハバチ亜科	27
マルハバチ亜科	28
ハグロハバチ亜科	32
ハバチ亜科	42
クキバチ科	66
キバチ科	
キバチ亜科	67
ヒラアシキバチ亜科	67
クビナガキバチ科	68
ヤドリキバチ科	
ヤドリキバチ亜科	69
トサヤドリキバチ亜科	69
分布表	70
参考文献	79
執筆者・調査協力者一覧	85
博物館のデータバンク事業について	

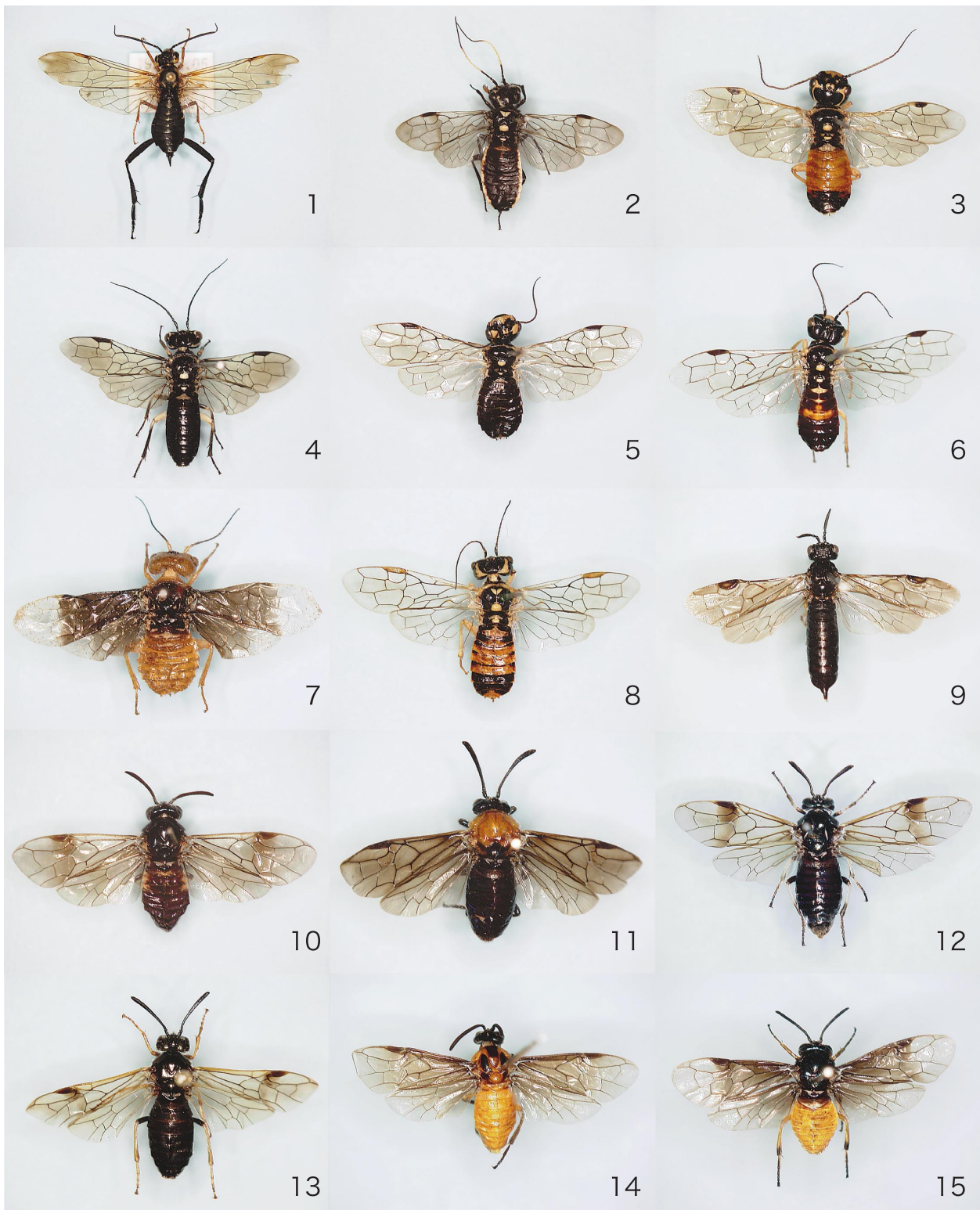


図1-15. 1, *Megaxyela togashii* オオナギナタハバチ (♀, 体長 14mm); 2, *Acantholyda albomaculata* シロモンマツヒラ
 タハバチ (♀, 11.5mm); 3, *Onycholyda decorata* ワモンヒラタハバチ (♀, 11mm); 4, *Onycholyda esakii* エサキヒラ
 タハバチ (♀, 12.5mm); 5, *Onycholyda lucida* ツヤヒラタハバチ (♀, 9mm); 6, *Onycholyda tenuis* ホソハラアカヒラ
 タハバチ (♀, 9mm); 7, *Pamphilius basilaris* ハグロヒラタハバチ (♀, 11mm); 8, *Pamphilius lobatus* オオハラアカヒ
 ラタハバチ (♀, 13mm); 9, *Blasticotoma filiceti pacifica* ヨフシハバチ (♀, 8mm); 10, *Arge abelivora* ツクバネチュウ
 レンジ (♀, 7mm); 11, *Arge captiva* ニレチュウレンジ (♀, 7mm); 12, *Arge jonasi* ウンモンチュウレンジ (♀,
 11mm); 13, *Arge metallica* ドウガネチュウレンジ (♀, 9mm); 14, *Arge nigrinodosa* アカスジチュウレンジ (♀,
 7mm); 15, *Arge nipponensis* ニホンチュウレンジ (♀, 7mm)

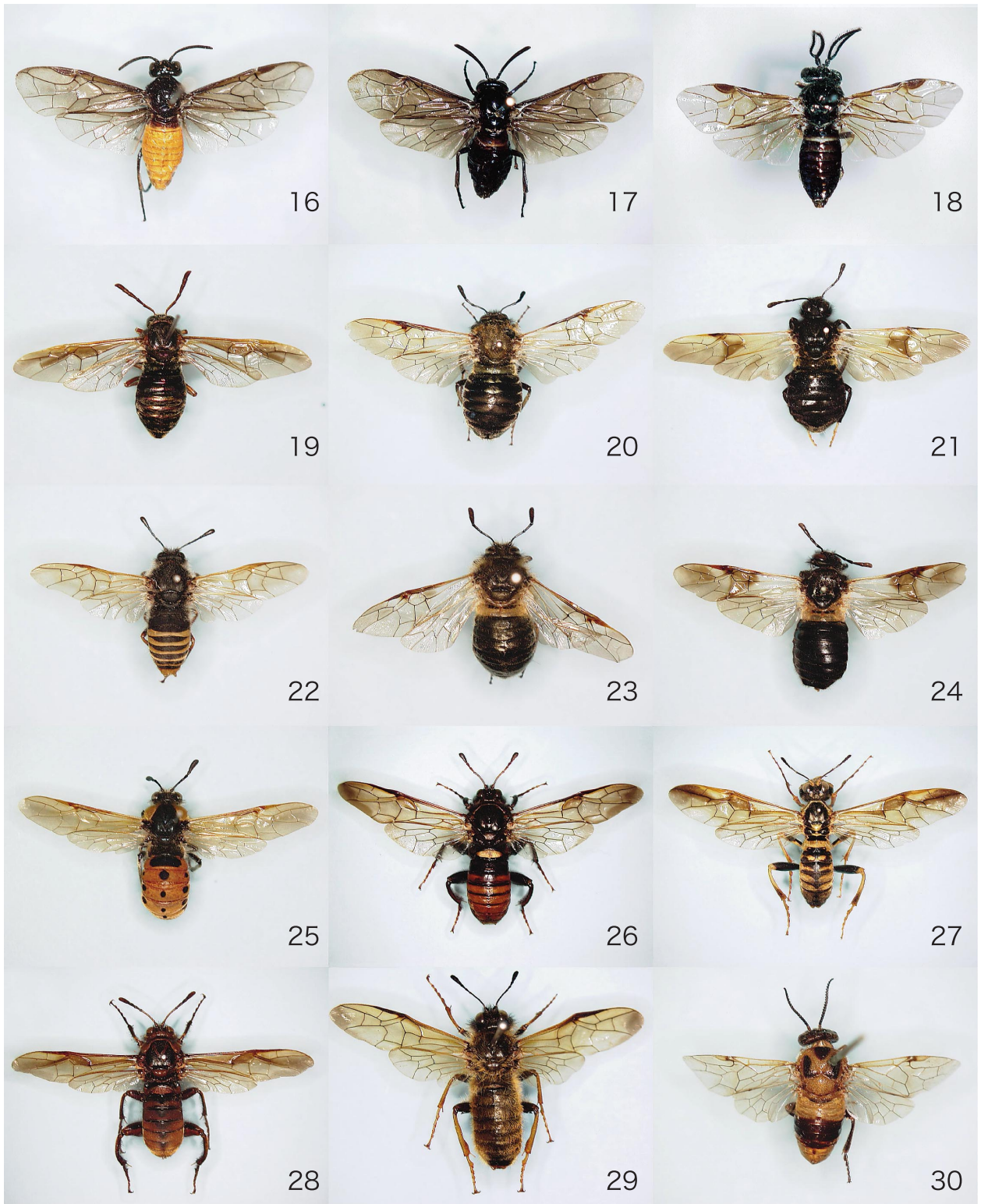


図16-30. 16, *Arge pagana* チュウレンジバチ (♀, 7mm) ; 17, *Arge similis* ルリチュウレンジ (♀, 9mm) ; 18, *Sterictiphora nipponica* クワガタハバチ (♂, 5mm) ; 19, *Abia iridescens* アカガネコンボウハバチ (♀, 14mm) ; 20, *Orientabia japonica* ルリコンボウハバチ (♀, 14mm) ; 21, *Orientabia relativa* オオルリコンボウハバチ (♀, 17mm) ; 22, *Praia ussuriensis* シマコンボウハバチ (♀, 14mm) ; 23, *Zaraea akebii* アケビコンボウハバチ (♀, 11mm) ; 24, *Zaraea triangularis* フトオビコンボウハバチ (♀, 14mm) ; 25, *Agenocimbex jucunda* ホシアシブトハバチ (♀, 17mm) ; 26, *Cimbex connatus taukushi* キイロモモフトハバチ (♀, 26mm) ; 27, *Leptocimbex yorofui* ヨウロウヒラクチハバチ (♀, 18mm) ; 28, *Palaeocimbex carinulata* ナシアシブトハバチ (♀, 22mm) ; 29, *Trichiosoma bombiforme* ハナセヒラクチハバチ (♀, 16mm) ; 30, *Diprion nipponicus* マツノクロホシハバチ (♀, 8mm)

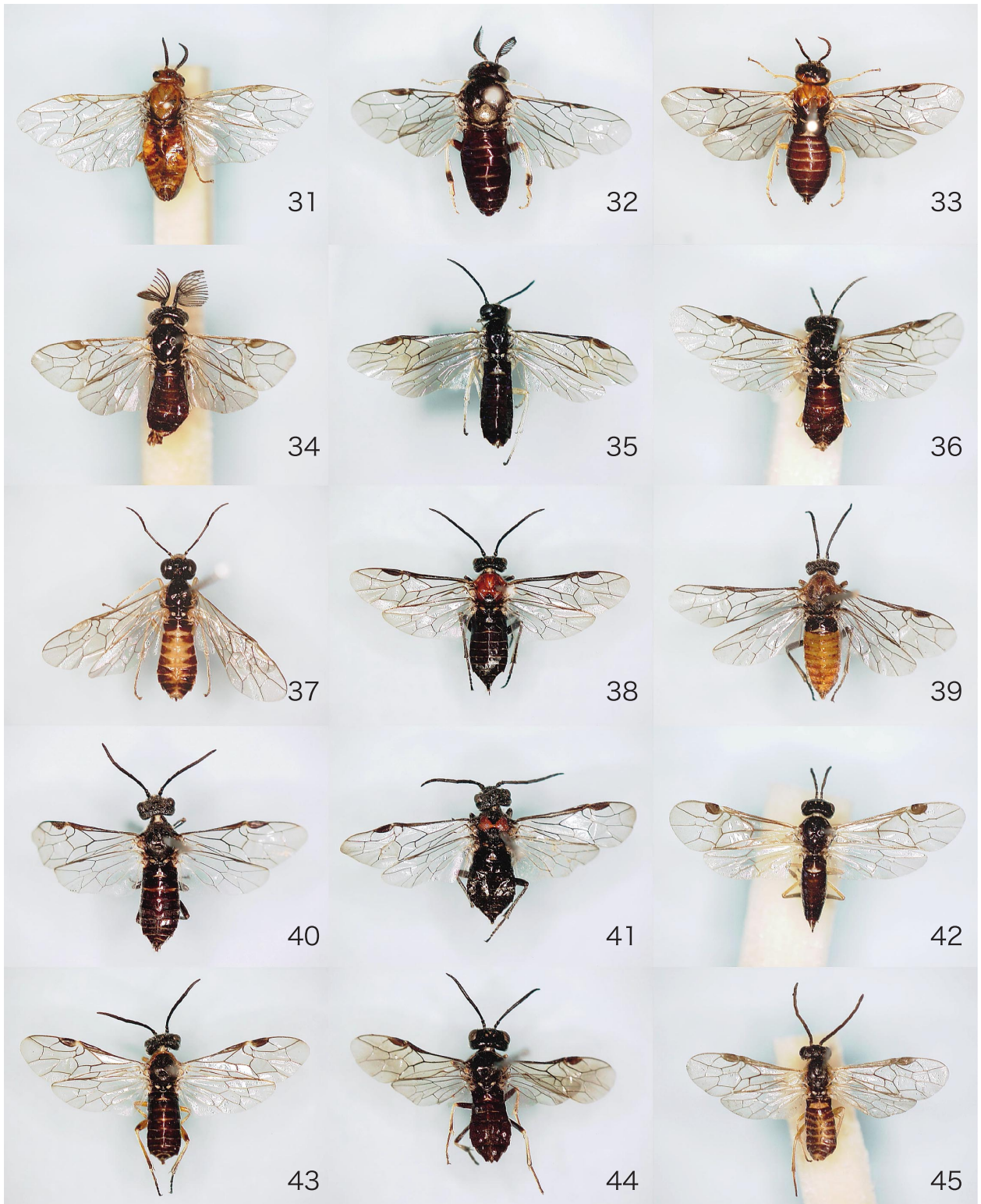


図31-45. 31, *Neodiprion sertifer* マツノキハバチ (♀, 8mm) ; 32, *Nesodiprion japonicus* マツノミドリハバチ (♀, 7mm) ; 33, *Monoctenus itoi* サワラハバチ (♀, 8mm) ; 34, *Monoctenus nipponicus* ネズハバチ (♂, 6mm) ; 35, *Alphastromboceros konowi* メスグロシダハバチ (♀, 7mm) ; 36, *Aneugmenus kiotonis* ワラビハバチ (♀, 6mm) ; 37, *Arbusia koebelei* ケーベルハバチ (♀, 7mm) ; 38, *Dolerus ephippiatus* オオムネアカハバチ (♀, 11mm) ; 39, *Dolerus similis japonicus* オスグロハバチ (♀, 8mm) ; 40, *Dolerus subfasciatus* スギナハバチ (♀, 9mm) ; 41, *Dolerus yokohamensis* フタホシハバチ (♀, 10mm) ; 42, *Heptamelus ochroleucus* アカナナフシハバチ (♀, 6.5mm) ; 43, *Loderus genucinctus insulicola* カタアカスギナハバチ (♀, 7.5mm) ; 44, *Neostromboceros nipponicus* イノデハバチ (♀, 8.5mm) ; 45, *Pseudohemitaxonus dryopteridis* ベニシダハバチ (♀, 5mm)

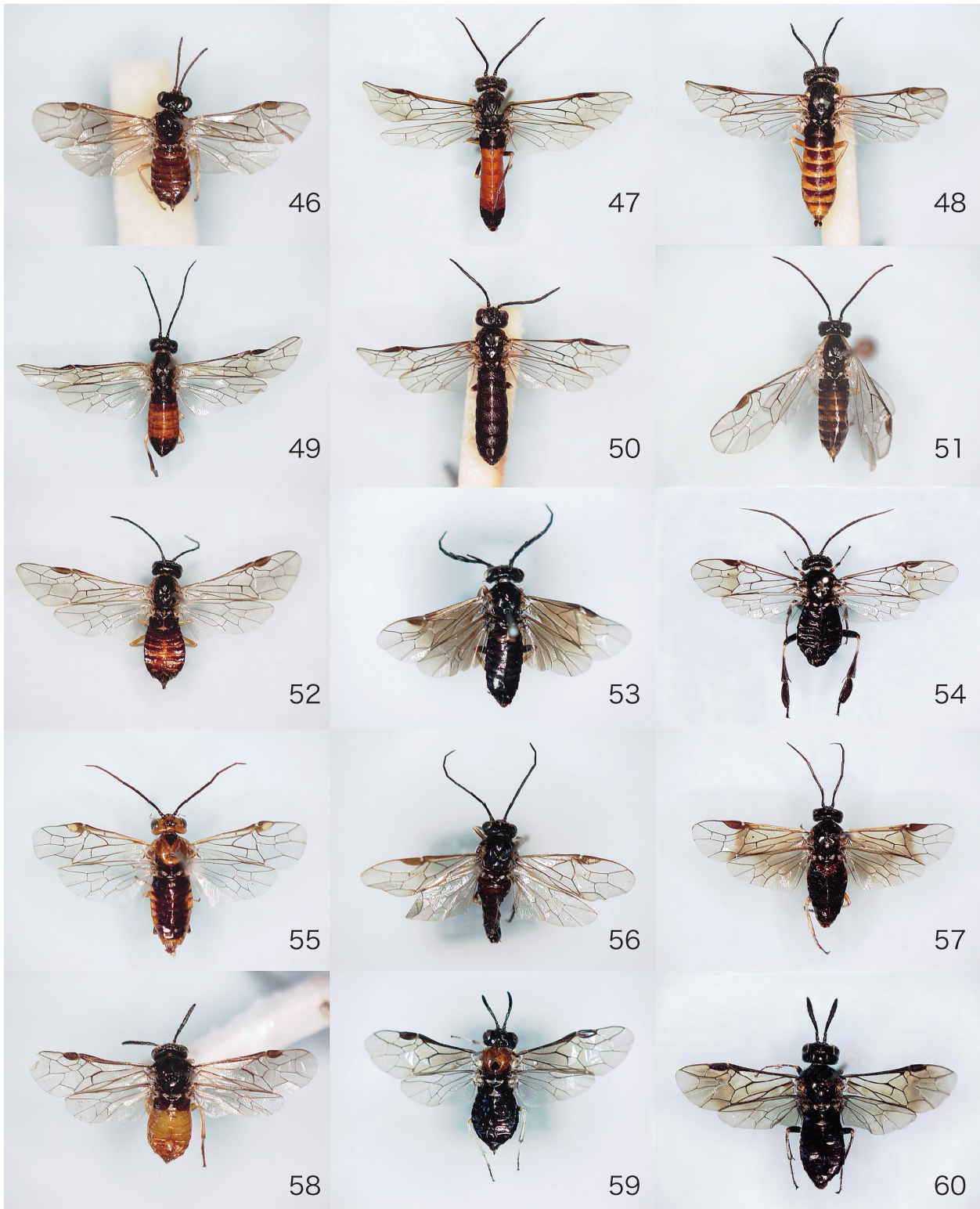


図46-60. 46, *Rocalia japonica* イノデホウシハバチ (♀, 5mm); 47, *Strongylogaster blechni* ナカアカシダハバチ (♀, 11mm); 48, *Strongylogaster multifasciata* ナガワラビハバチ (♀, 10mm); 49, *Strongylogaster ruber* ミヤマメシダハバチ (♀, 8.5mm); 50, *Strongylogaster secunda* ナガゼンマイハバチ (♀, 11mm); 51, *Strongylogaster tambensis* ミヤマイタチシダハバチ (♀, 7mm); 52, *Thrinax contigua* ヒメクサソテツハバチ (♀, 7mm); 53, *Cladius pectinicornis* クシヒゲハバチ (♂, 4.5mm); 54, *Craesus japonicus* ヒラアシハバチ (♀, 8mm); 55, *Nematinus alni* ヒメセグロヒゲナガハバチ (♀, 6mm); 56, *Priophorus hyonosanus* ブナヒメハバチ (♀, 6.5mm); 57, *Trichiocampus populi* ポプラヒメハバチ (♀, 9mm); 58, *Eutomostethus apicalis* イハバチ (♀, 5mm); 59, *Eutomostethus hyalinus* ムモンムネアカハバチ (♀, 5mm); 60, *Megatomostethus crassicornis* ヒゲブトマルハバチ (♀, 8.5mm)

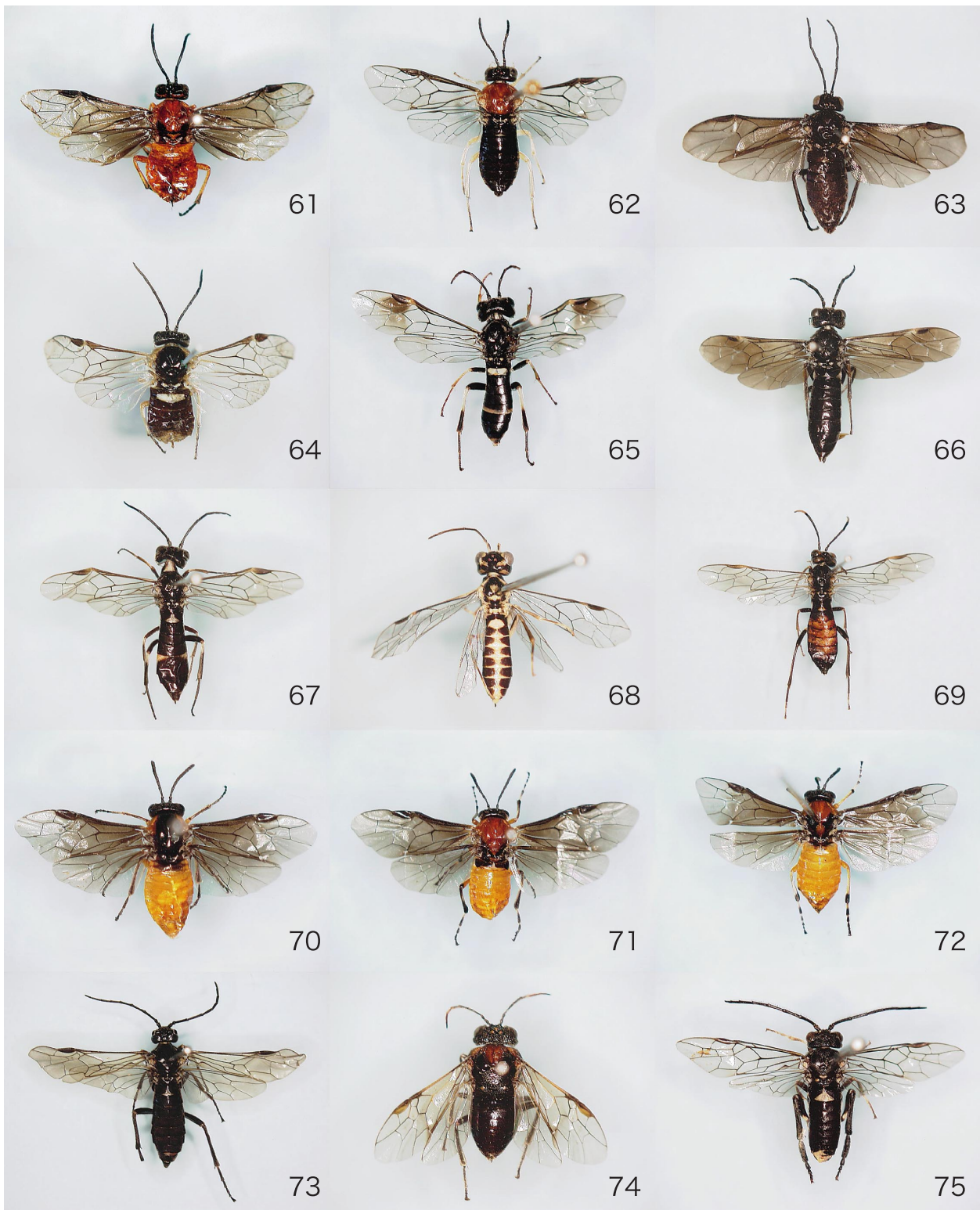


図61-75. 61, *Nesotomostethus lewisii* ルイスアカマルハバチ (♀, 8mm); 62, *Paracharactus leucopodus* ムネアカキアシハバチ (♀, 7mm); 63, *Phymatocera nipponica* ヒゲナガクロハバチ (♀, 9mm); 64, *Phymatoceropis japonica* ヒゲナガマルハバチ (♀, 7mm); 65, *Allantus callibrepharus* カラフトホソハバチ (♀, 8mm); 66, *Allantus luctifer* ハグロハバチ (♀, 9mm); 67, *Allantus meridionalis* オオシロオビクロハバチ (♀, 9.5mm); 68, *Allantus nakabusensis* サクラセグロハバチ (♀, 6mm); 69, *Asiemphytus deulziae* ウツギハバチ (♀, 11mm); 70, *Athalia infumata* セグロカブラハバチ (♀, 6mm); 71, *Athalia japonica* ニホンカブラハバチ (♀, 7mm); 72, *Athalia rosae ruficornis* カブラハバチ (♀, 7mm); 73, *Empronus obsoletus* コガシラハバチ (♀, 11mm); 74, *Eriocampa mitsukurii* ミツクリハバチ (♀, 8mm); 75, *Megabeleses crassitarsis* コブシハバチ (♀, 10.5mm)

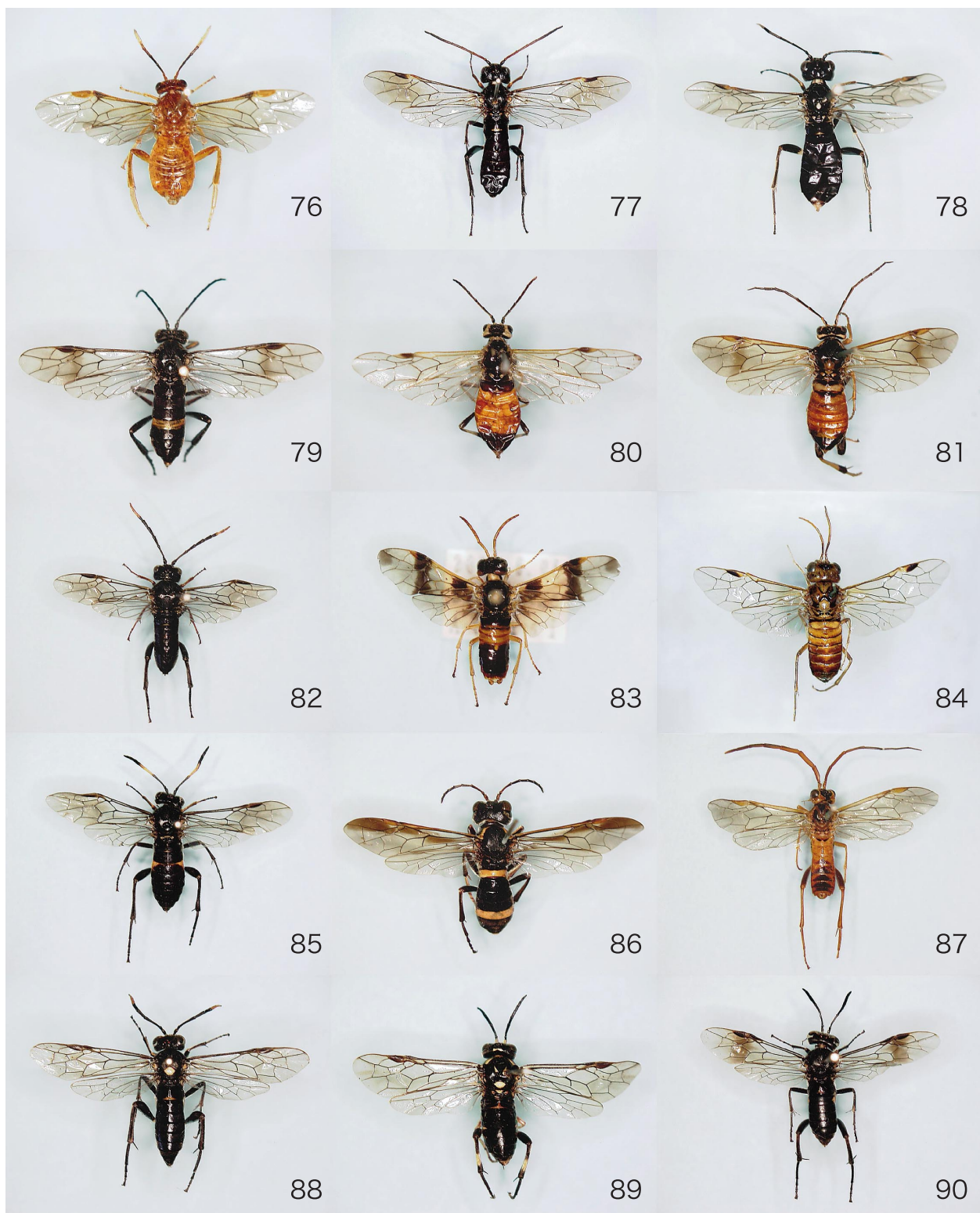


図76-90. 76, *Nesotaxonus flavescens* チャイロハバチ (♀, 9mm); 77, *Taxonus fulvicornis* ツノキクロハバチ (♀, 12mm); 78, *Taxonus minomensis* ミノオクロハバチ (♀, 10.5mm); 79, *Aglaostigma albicincta* ウラシマソウハバチ (♀, 11mm); 80, *Aglaostigma amoorensis* バイケイソウハバチ (♀, 9mm); 81, *Aglaostigma nebulosa* ウンモンアシナガハバチ (♀, 13mm); 82, *Armitarsus punctifemorata* トゲアシハバチ (♀, 11mm); 83, *Conaspida guttata* モンキハバチ (♂, 8mm); 84, *Conaspida hyalina* ムモンキイロハバチ (♀, 9mm); 85, *Corymbas nipponica* フトコシジロハバチ (♀, 13mm); 86, *Jermakia sibirica* フタオビハバチ (♀, 14mm); 87, *Lagidina platycerus* ヒゲナガハバチ (♂, 14mm); 88, *Macrophya apicalis* ツマジロクロハバチ (♀, 12mm); 89, *Macrophya falsifica* シマクロハバチ (♀, 11mm); 90, *Macrophya fascipennis* ウンモンクロハバチ (♀, 9mm)

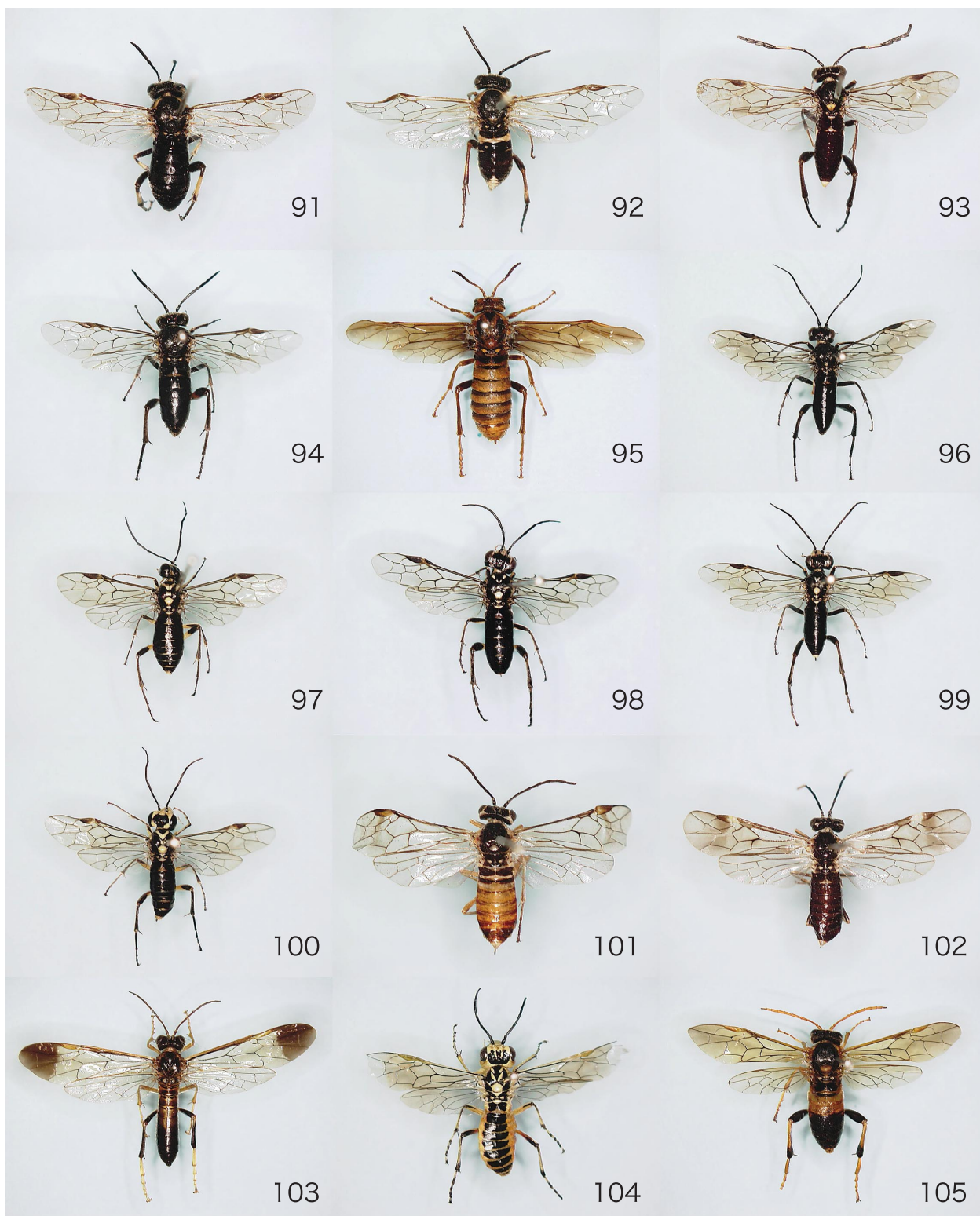


図91-105. 91, *Macrophya ignava* クロハバチ (♀, 9mm); 92, *Macrophya malaisei* マライセクロハバチ (♀, 9mm); 93, *Macrophya rohweri* ローベルクロハバチ (♀, 11mm); 94, *Macrophya timida* コクロハバチ (♀, 9mm); 95, *Neocolochelyna itoi* イトウハバチ (♀, 14mm); 96, *Pachyprotasis albicoxis* メスグロキモンハバチ (♀, 11mm); 97, *Pachyprotasis asteris* シオンキモンハバチ (♀, 8mm); 98, *Pachyprotasis erratica* コキモンハバチ (♀, 8mm); 99, *Pachyprotasis iwatai* イワタキモンハバチ (♀, 7mm); 100, *Pachyprotasis zukaensis* タカラヅカキモンハバチ (♀, 8mm); 101, *Perineura okutanii* アジサイハバチ (♀, 7mm); 102, *Perineura pictipennis* イワガラミハバチ (♀, 8mm); 103, *Propodea fentoni* ツマグロハバチ (♀, 15mm); 104, *Rhogogaster nigriventris* セマダラハバチ (♀, 14mm); 105, *Siobla ferox* オオコシアカハバチ (♀, 14mm)

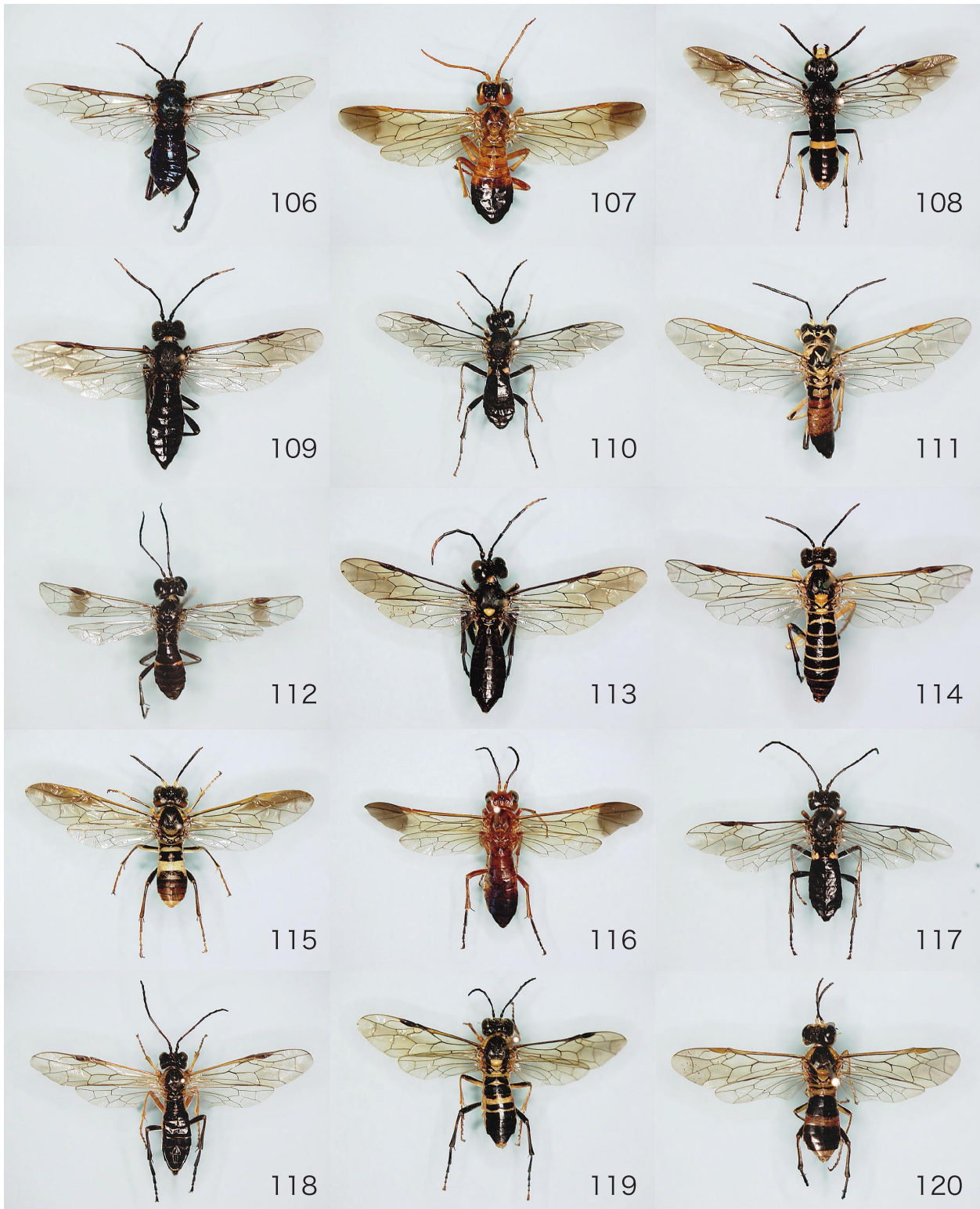


図106-120. 106, *Siobla metallica* ルリコシアカハバチ (♀, 12mm); 107, *Tenthredo adusta adusta* ウスツマグロハバチ (♀, 17mm); 108, *Tenthredo babai* ババハバチ (♀, 11.5mm); 109, *Tenthredo bipunctula malaisei* フキノクロハバチ (♀, 14mm); 110, *Tenthredo bipunctulata* カタジロハバチ (♀, 13mm); 111, *Tenthredo eduardi* ビビダハバチ (♀, 13mm); 112, *Tenthredo emphytiformis* ウンモンコシホソハバチ (♀, 10mm); 113, *Tenthredo fagi facigera* オオツマジロハバチ (♀, 14mm); 114, *Tenthredo finschi seguro* セグロコシホソハバチ (♀, 13mm); 115, *Tenthredo flavipectus flavipectus* キムネコシボソハバチ (♀, 14mm); 116, *Tenthredo fuscoterminata* ツマグロアカハバチ (♀, 16mm); 117, *Tenthredo gifui* コシアキハバチ (♀, 12mm); 118, *Tenthredo hilaris* ハラナガハバチ (♀, 15mm); 119, *Tenthredo hokkaidonis* フタオビクロナガハバチ (♀, 13mm); 120, *Tenthredo japonica* アオコシホソハバチ (♀, 12mm)

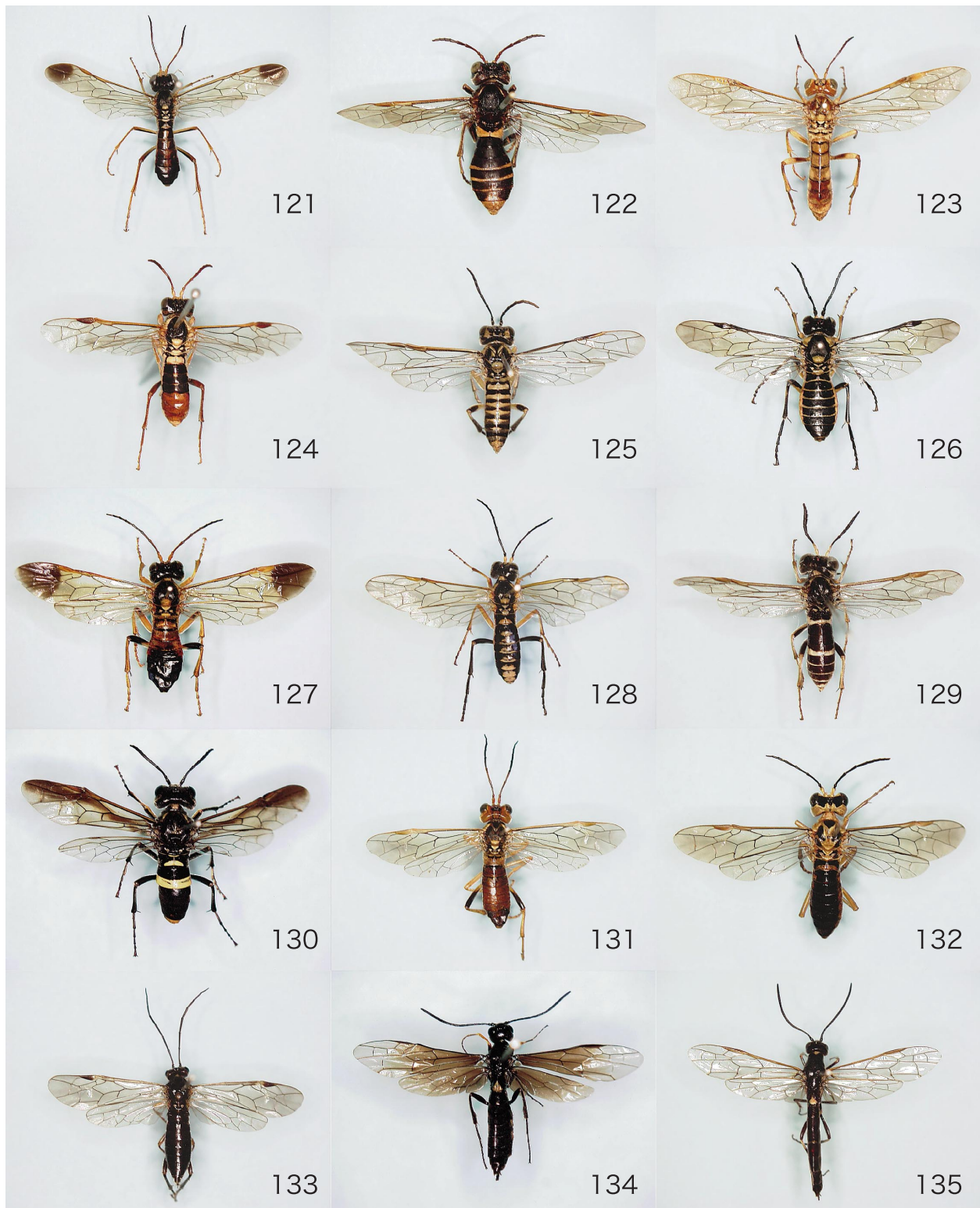


図121-135. 121, *Tenthredo jozana* ジョウザンハバチ (♀, 12mm); 122, *Tenthredo longipennis* ハネナガハバチ (♀, 16mm); 123, *Tenthredo matsumurai* ハチガタハバチ (♀, 12mm); 124, *Tenthredo mortivaga* キコシホソハバチ (♀, 12mm); 125, *Tenthredo nigropicta* クロムネアオハバチ (♀, 13mm); 126, *Tenthredo nitidiceps* オオセグロアオハバチ (♀, 14mm); 127, *Tenthredo providens* オオツマグロハバチ (♀, 15mm); 128, *Tenthredo shishikuensis* シシクハバチ (♀, 12.5mm); 129, *Tenthredo smithiana* スミスシロオビハバチ (♀, 10mm); 130, *Tenthredo ussuriensis* マエグロコシホソハバチ (♀, 13mm); 131, *Tenthredo versuta* ハコネハバチ (♀, 15mm); 132, *Tenthredo viridatrix nippon* トゲムネアオハバチ (♀, 14mm); 133, *Tenthredopsis carinata japonica* ヒゲナガクロホソハバチ (♀, 10.5mm); 134, *Calameuta nigripennis* クロバクキバチ (♀, 9mm); 135, *Hartigia agilis* オオバラクキバチ (♀, 17mm)



図136-150. 136, *Janus kashivorus* アカガシクキバチ (♀, 9mm); 137, *Syrista similis* バラクキバチ (♀, 14mm); 138, *Sirex nitobei* ニトベキバチ (♀, 25mm); 139, *Sirex nitobei* ニトベキバチ (♂, 22mm); 140, *Urocerus japonicus* ニホンキバチ (♀, 30mm); 141, *Xeris spectrum spectrum* オナガキバチ (♀, 25mm); 142, *Tremex apicalis* クロヒラアシキバチ (♀, 23mm); 143, *Tremex nakanei* ナカネヒラアシキバチ (♀, 25mm); 144, *Euxiphydria potanini* アカズクビナガキバチ (♀, 14mm); 145, *Hyperxiphia leucopoda* シロアシクビナガキバチ (♂, 11mm); 146, *Palpixiphia yamamotoi* キイロクビナガキバチ (♂, 18mm); 147, *Platyxiphydria tiphiformis* ヒラタクビナガキバチ (♀, 12mm); 148, *Xiphydria buyssoni* キアシクビナガキバチ (♀, 19mm); 149, *Xiphydria camelus* アカアシクビナガキバチ (♀, 17mm); 150, *Stiricorsia tosenis* トサヤドリキバチ (♀, 8mm)