

アリはティッシュが好き？

動機

台所でティッシュにアリがたかっているのを発見した。始めは気のせいだと思い、アリを処理したが、すぐにまたアリがティッシュにたかったので、どうしてティッシュにたかるのか疑問に思い、調べてみた。

1回目の発見の様子

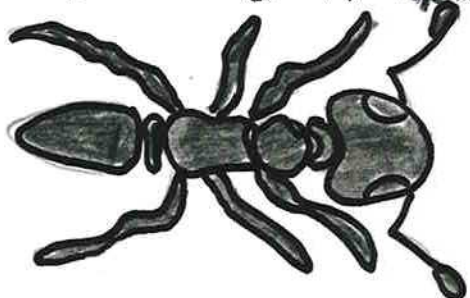


ティッシュを食べていた。たくさんのアリがいた。

2回目の発見の様子



1回目より奥にいた。1回目より穴が深かった。



分かったこと

・アリの種類

ルリアリ

・特徴

〈巣をつくる所〉

枯れ草、枯れ枝、電話ボックスなど

〈ルリアリが確認された所〉

本州(関東以南)、四国九州南西諸島、尖閣諸島、大東諸島

〈ルリアリ〉

体長が約2mmのアリ。青味をおびた黒色で、脚と触角は褐色である。

考察

今回、調べた中で、アリがたかる理由は、パルプが原料であるティッシュが大量に折り重なった状態が木の皮に似ているからだ。しかし、外にティッシュBOXを置いてもたかからなかった。それは、ルリアリが屋内に侵入する特徴があるからだと分かった。

感想

今回の観察でアリにもいろんな種類があることが分かった。また、なぜかほきりこまれた。これから、いろいろなアリの特徴を調べたい。



ルリアリが確認された所