

女王アリからわらばん

(ムネアカオオアリ)

富士小学校

5年 木原一光 耀

6月始めに女王アリは深さ3cmの穴をほり黄色の小さな卵を11個生んでいた。

女王アリは卵をあごではさんで動かしたり並べ直したり、忙しそうです。フタをあけるとあわてて卵を移動させます

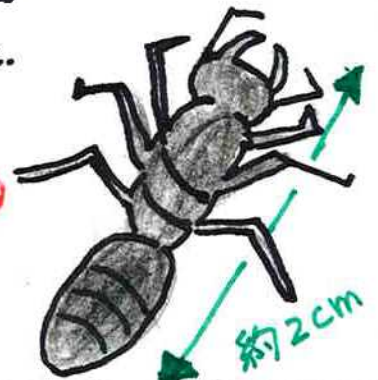
2



私は5月中旬に庭で女王アリを見つけました。

大きくてびっくり!!

1



7月21日 さなぎが8匹 幼虫匹 さなぎが1匹 黒くなりアリの姿がすて見えます。女王アリは忙しく世話しています。



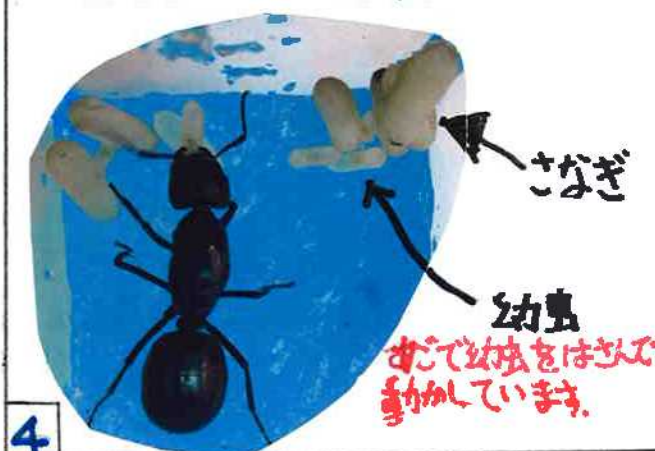
5

ジェルの巣はカビがはえやすいので石を置いて巣を作りました。

生まれました!!

7月5日 さなぎにならている、

大きく育った幼虫は口から糸を出してまゆを作りそのまゆの中で皮をぬぎさなぎになります。



4

6月20日 卵の形が変わっている 幼虫のた人生



15日で卵からかえり幼虫期間は25日です。女王アリは口からミルクのようなエサを出し与えて世話をします。幼虫は4回脱皮してさなぎになります。→→→→

3



7

7月24日 働きアリ第1号が女王アリの手伝いを始めました。卵を新しく生みました。働きアリが生まれてくると女王アリはまた卵を生みます。

働きアリ第2号のた人生



7月22日 働きアリ第1号のた人生

すぐに動けずじっとしています。

さなぎの期間は約15日間。女王アリはまゆを口でかみちぎりさなぎを引き出します。約40日で成虫になります。

おめでとう!!

6



7月31日 働きアリ5匹 さなぎ4匹 幼虫2匹

家族がどんどん増えて働きアリが女王アリの手伝い。右の部屋はゴミ捨て場のようにです。

アリはきれい好きで食べカスやフンは別のところに置きます。働きアリが生まれてくると女王アリはまた卵を生み始めます。

8



8月25日 働きアリ11匹 幼虫5匹 さなぎ4匹 卵なし。今年1は20匹になった。来年は100匹くらいになるそうです。

幼虫時代に特別なエサを女王アリにもらったものが女王アリになります。(3年目の巣で女王アリオオアリが生まれます。)

女王アリに卵が生まれるまで助けてもらう働きアリは生れからお手伝いしてえらいなと思いました。

9

